



SUBARU

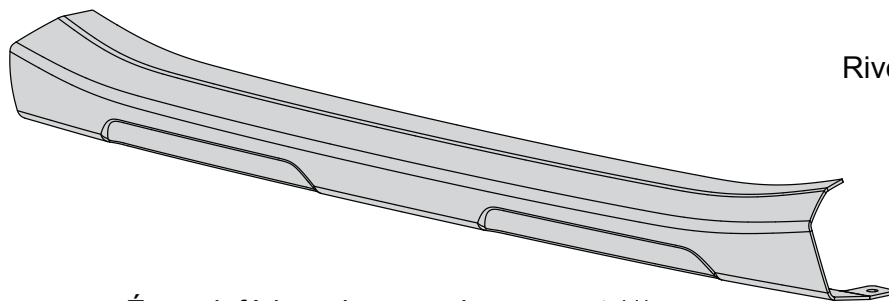
INSTRUCTIONS D'INSTALLATION

NUMÉRO DE PIÈCE : E551SXC020

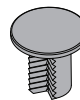
DESCRIPTION :

Écran inférieur de pare-chocs avant
du Subaru Ascent 2019

CONTENU :



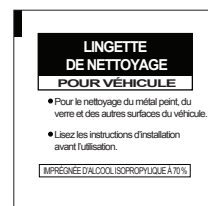
Écran inférieur de pare-chocs avant (1)



Rivet à cliquet (4)

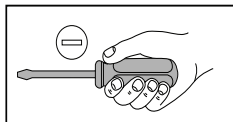


Bouchon de
fixation (1)

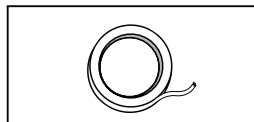


Lingette imbibée
d'alcool (2)

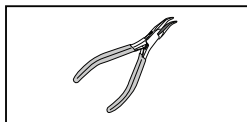
OUTILS REQUIS :



Tournevis pour
vis à fente



Ruban-cache



Pincès à
becs fins

SIGNIFICATION DES SYMBOLES :



: Enlever

T

: Couple de serrage



: Installer



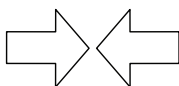
: Desserrer



: Déconnecter



: Jeter



: Connecter



: Réutiliser



: Emplacement de l'attache ou de la vis

DESCRIPTION

Écran inférieur de pare-chocs avant du Subaru Ascent 2019

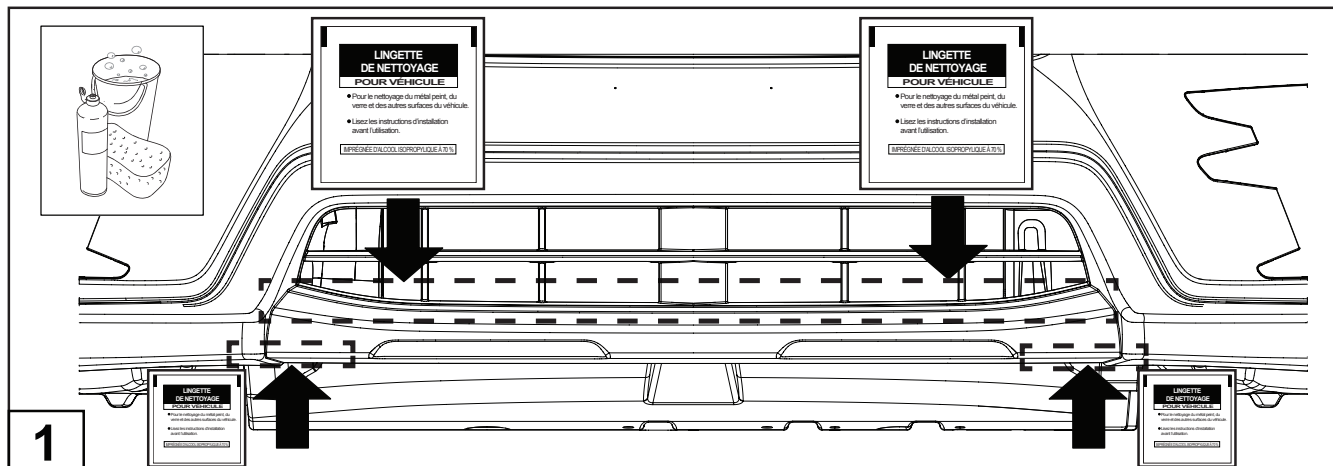
NUMÉRO
01

DATE
2018-02-21

SUBARU OF AMERICA

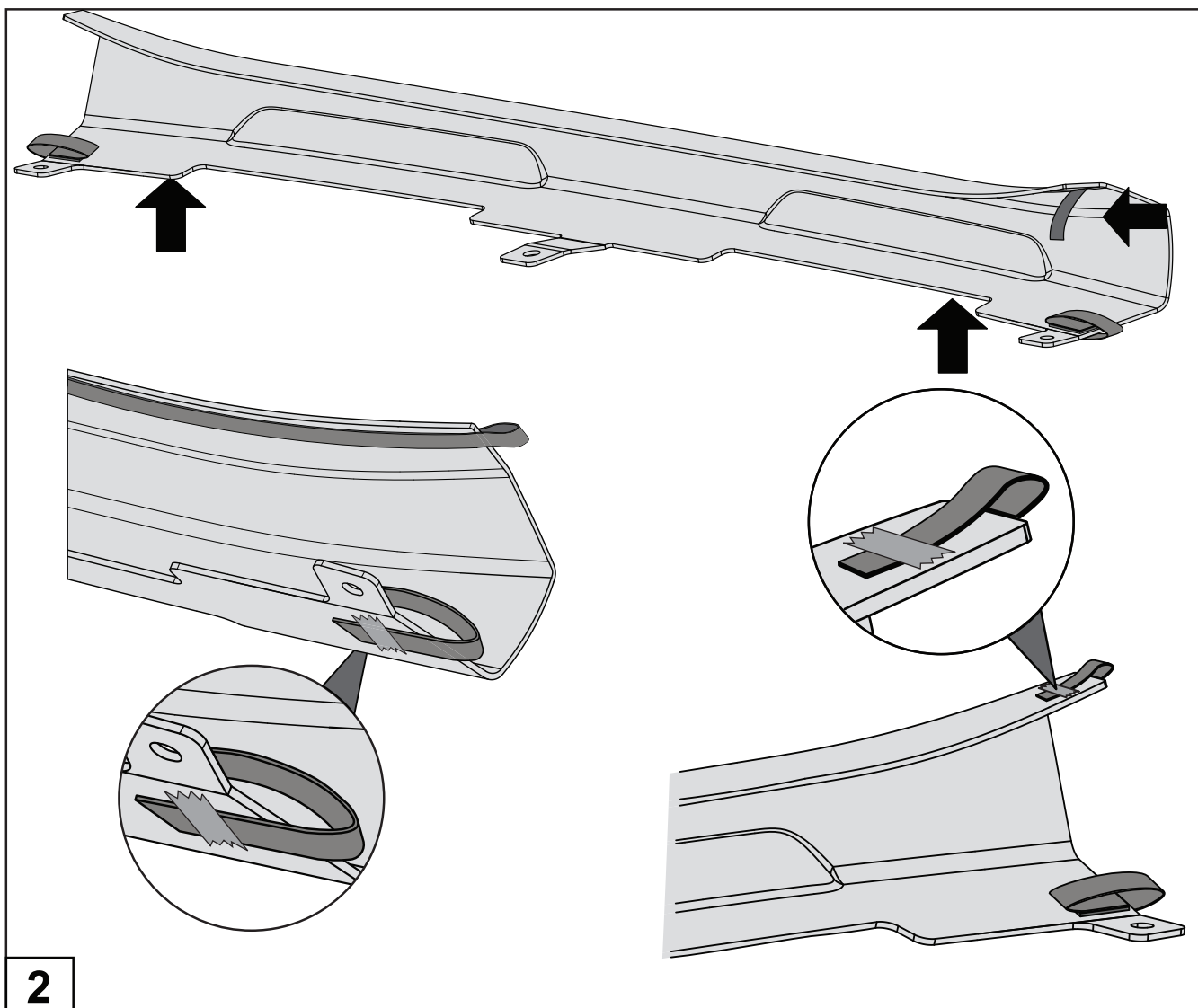
PAGE
1 de 5

Préparation de la surface



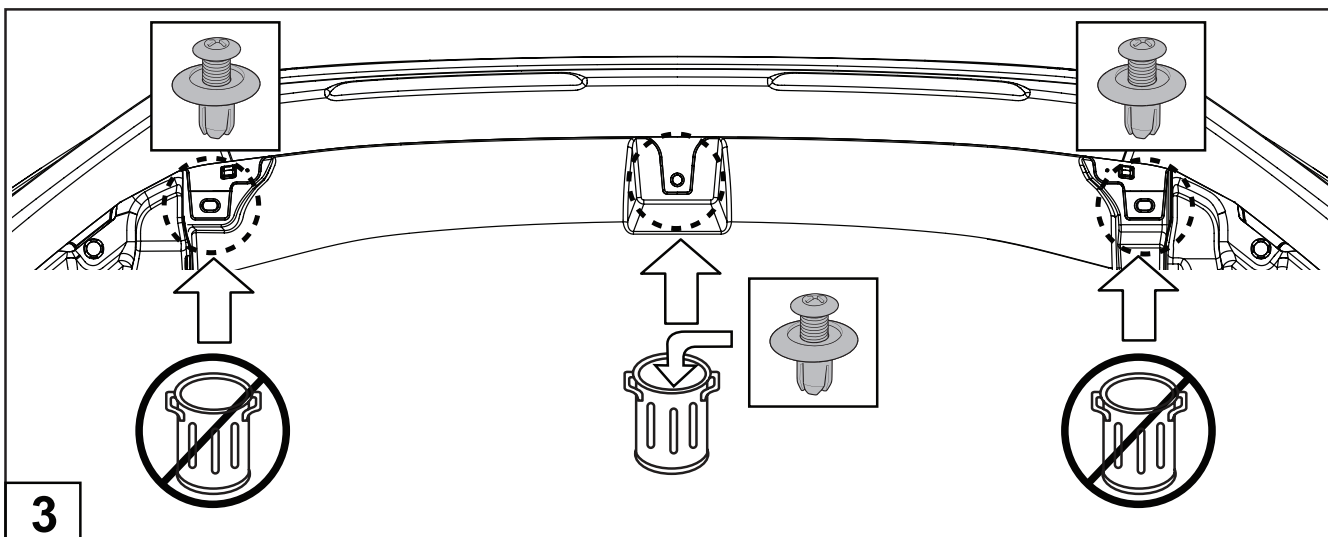
S'assurer que toutes les surfaces d'installation sont propres, sans taches, graisse ni résidus en utilisant une solution d'eau savonneuse. Nettoyer les zones d'adhérence du ruban indiquées avec une lingette imbibée d'alcool (fournie). S'assurer que le pare-chocs est sec avant de débiter la pose.

Écran inférieur de pare-chocs avant



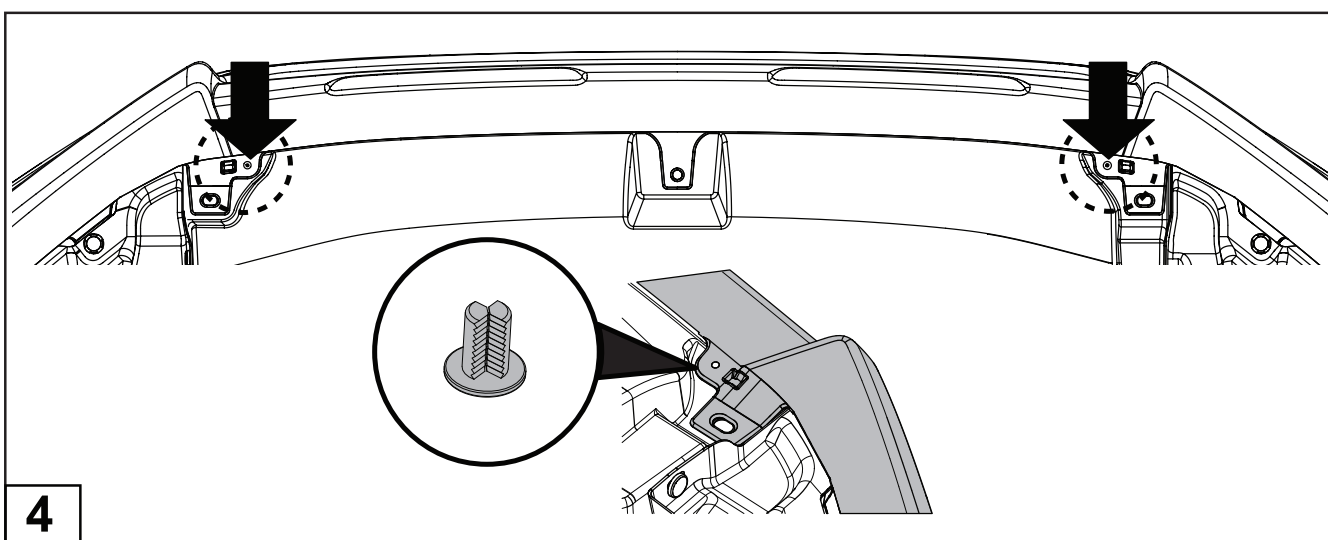
Utiliser du ruban-cache pour maintenir les bandes de tirage. Ruban du haut, bande de tirage maintenue sur le dessus. Ruban 2 du bas, bande de tirage repliée sur elle-même et maintenue au coin inférieur extérieur.

DESCRIPTION	NUMÉRO	DATE	SUBARU OF AMERICA	PAGE
Écran inférieur de pare-chocs avant du Subaru Ascent 2019	01	2018-02-21		2 de 5



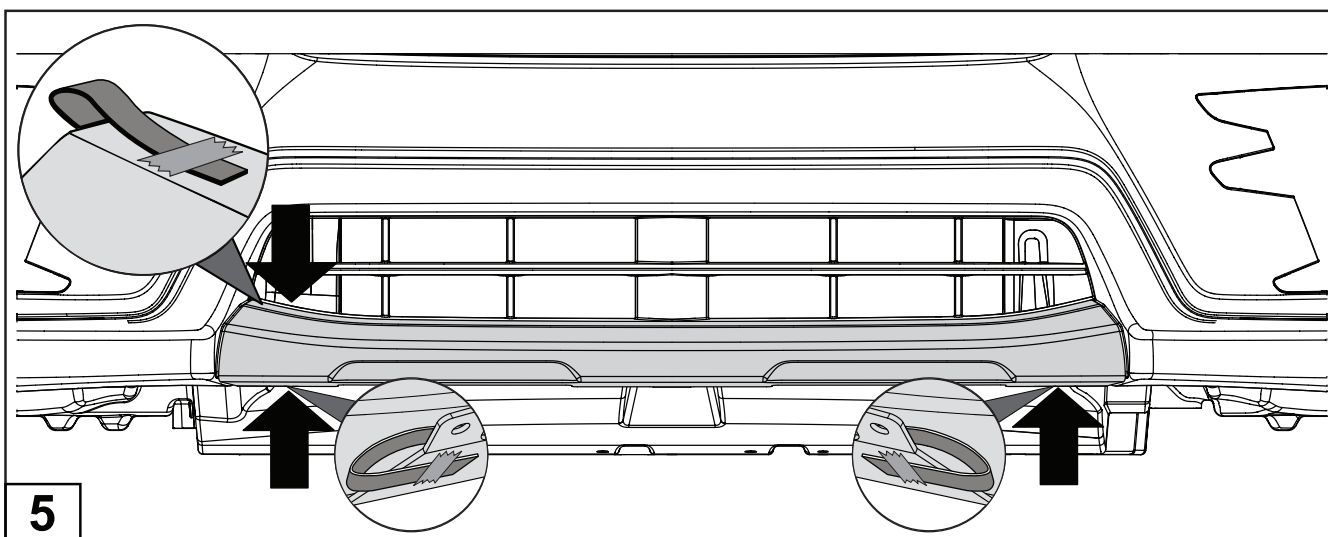
3

Repérer les (3) emplacements des fixations d'origine sous le pare-chocs et les retirer à l'aide d'un tournevis pour vis à fente ou un levier en plastique. Jeter le rivet de fixation central et conserver les (2) rivets latéraux pour la réinstallation.



4

Insérer les rivets gauche et droit au-dessus du bouclier du pare-chocs dans les trous à cet effet en tirant vers le bas sur le bouclier du pare-chocs et en faisant glisser le rivet entre le bouclier du pare-chocs et l'écran protecteur inférieur du moteur.



5

Mettre l'écran inférieur de pare-chocs avant en place à l'endroit qui lui convient le mieux en s'assurant que les doublures repliées demeurent à l'extérieur.

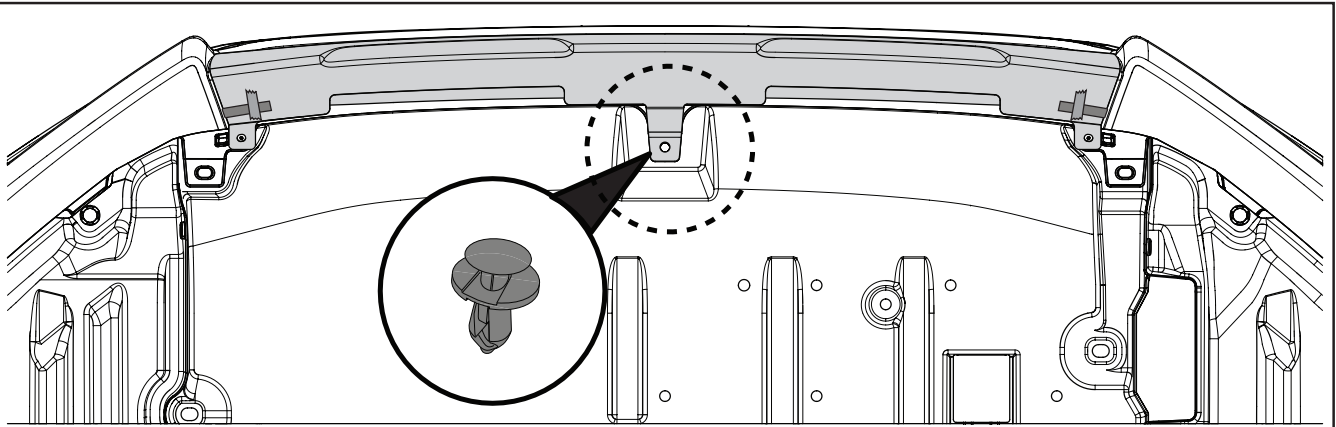
DESCRIPTION

Écran inférieur de pare-chocs avant du Subaru Ascent 2019

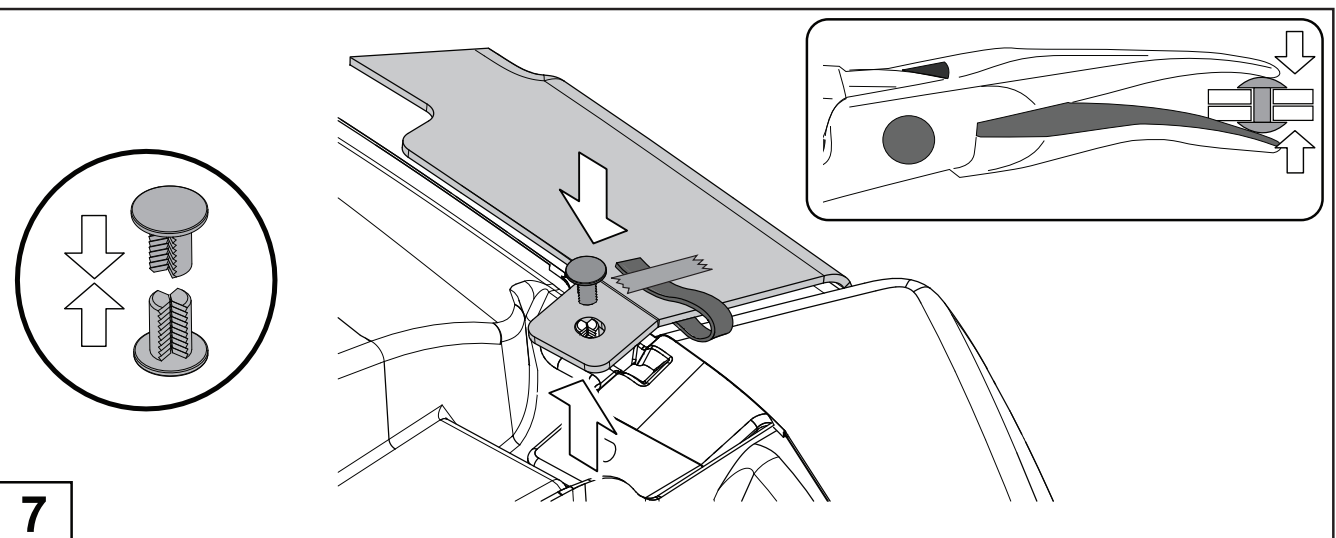
NUMÉRO
01DATE
2018-02-21

SUBARU OF AMERICA

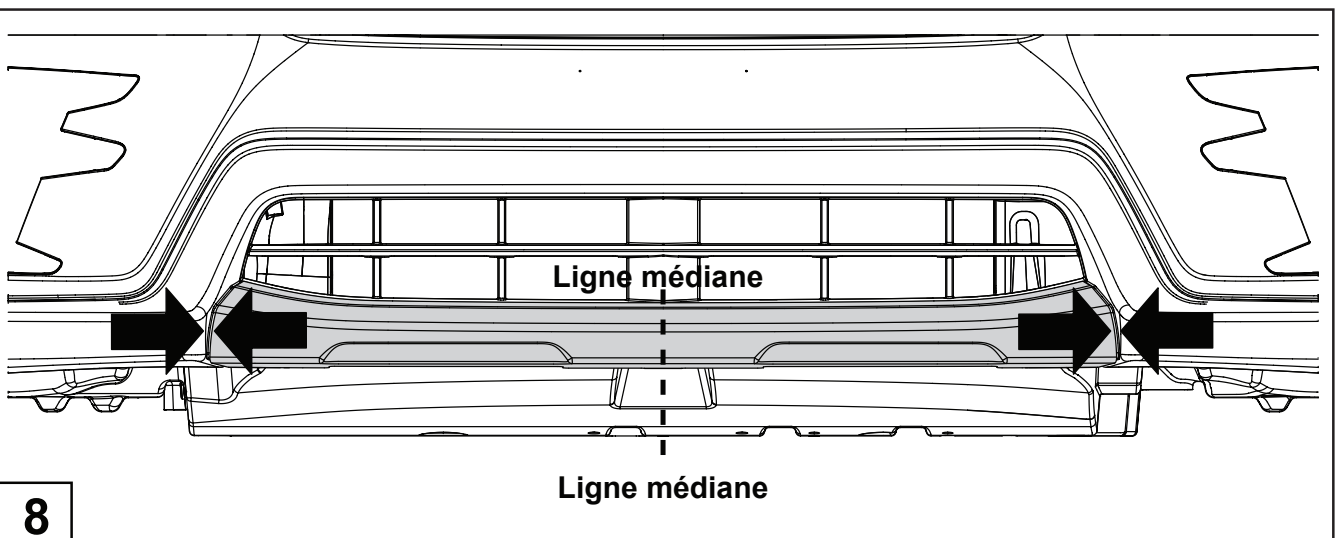
PAGE
3 de 5

**6**

Installer (1) bouchon de fixation au centre de l'écran inférieur de pare-chocs avant.

**7**

Insérer deux rivets extérieurs en tirant vers le bas sur le bouclier du pare-chocs et en utilisant des pinces à becs fins pour fixer les rivets.

**8**

Centrer l'écran de pare-chocs avant dans l'ouverture de la calandre. S'assurer que les interstices du côté droit et du côté gauche sont égaux.

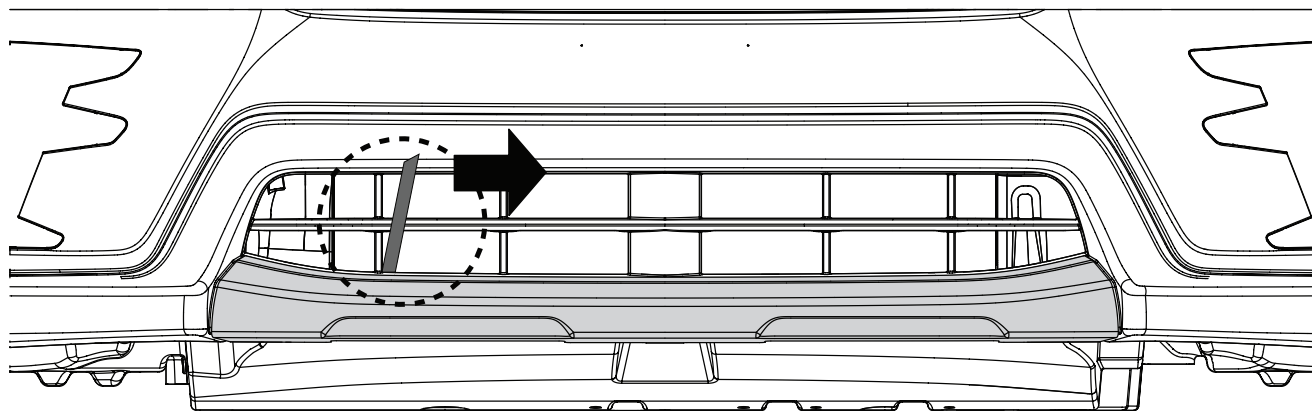
DESCRIPTION

Écran inférieur de pare-chocs avant du Subaru Ascent 2019

NUMÉRO
01DATE
2018-02-21

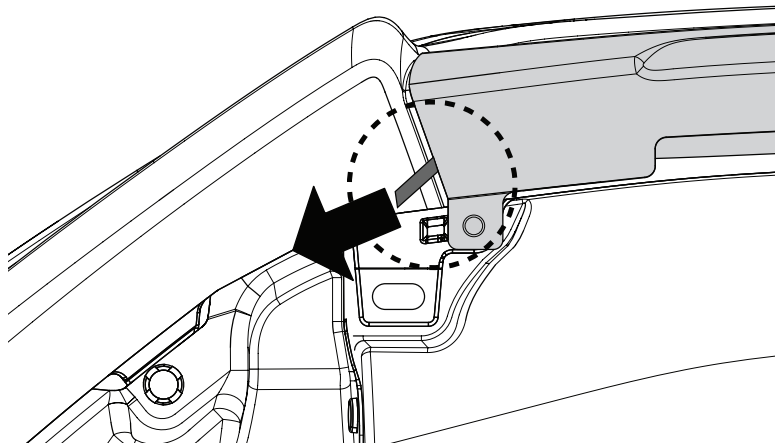
SUBARU OF AMERICA

PAGE
4 de 5



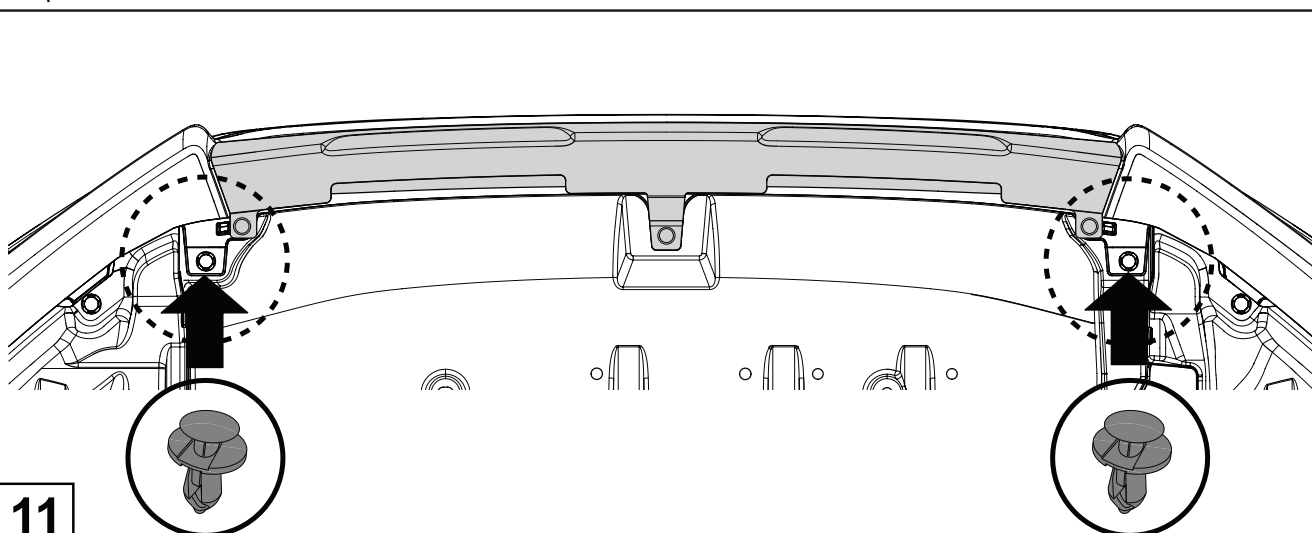
9

Centrer l'écran de pare-chocs avant dans l'ouverture de la calandre. Appliquer une pression légère vers l'avant pour que le produit soit bien placé sur le pare-chocs, puis tirer les doublures de ruban vers le côté opposé de l'écran inférieur de pare-chocs avant. À l'aide d'une serviette en microfibre propre et sèche, appliquer une pression sur la surface du ruban sur l'écran inférieur de pare-chocs avant pour assurer une adhérence adéquate du ruban.



10

Tirez sur les (2) doublures de ruban restantes sur les côtés extérieurs de l'écran inférieur de pare-chocs avant. À l'aide d'une serviette en microfibre propre et sèche, appliquer une pression sur la surface du ruban pour assurer une adhérence adéquate du ruban.



11

Réinstaller les (2) rivets latéraux d'origine précédemment retirés dans les deux orifices de montage extérieurs.

DESCRIPTION

Écran inférieur de pare-chocs avant du Subaru Ascent 2019

NUMÉRO
01DATE
2018-02-21

SUBARU OF AMERICA

PAGE
5 de 5