



# SUBARU

## FRE : TROUSSE D'ALLUME-CIGARETTE LEGACY / OUTBACK, IMPREZA, XV / Crosstrek / Crosstrek HYBRID, ASCENT, FORESTER

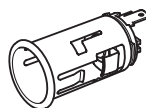
## Guide d'installation

N° de pièce : H6710AL010

### FR : COMPOSANTS

| N° | Nom              | Qté |
|----|------------------|-----|
| ①  | ENS. Douille     | 1   |
| ②  | Allume-cigarette | 1   |
| ③  | Collerette       | 1   |

①



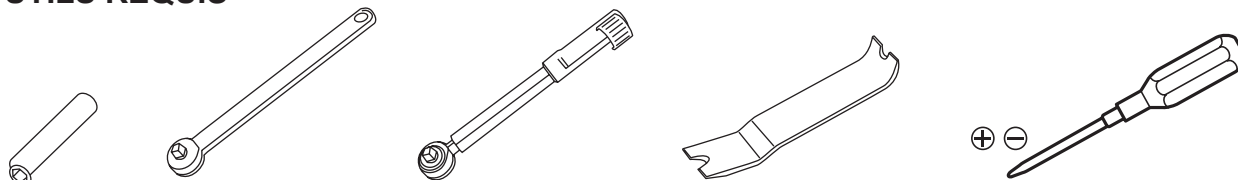
②



③



### OUTILS REQUIS

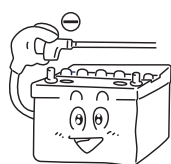


### PRÉCAUTIONS

- Veuillez vous reporter aux précautions ci-dessous avant de commencer les travaux, de manière à installer le produit en toute sécurité et avec précision. Reportez-vous aussi au Manuel d'entretien du véhicule.
- Ce manuel montre les procédures types pour les véhicules avec conducteur à gauche. L'installation pour les véhicules à conducteur à droite sera avec les images en miroir.
- Vérifiez toujours que vous avez le plus récent numéro du manuel d'entretien et consultez-le lorsque l'instruction d'installation actuelle est révisée et qu'une différence existe entre le contenu révisé et le manuel d'entretien le plus récent.



### ATTENTION



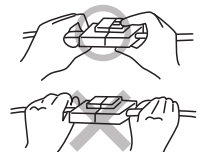
- Veuillez débrancher le câble de la batterie lors de travaux de câblage. L'omission de cette précaution peut entraîner un choc électrique ou des blessures.



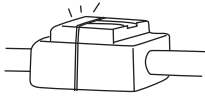
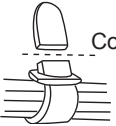
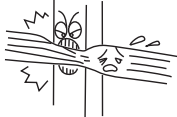

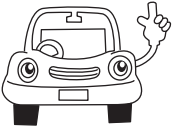
- Veuillez confirmer que les composants électriques du véhicule fonctionnent normalement. Aussi, prenez note des données dans la mémoire des composants électriques tels que la radio. Cette mesure contribuera à éviter les problèmes qui peuvent survenir lors du contrôle de la réparation suite à l'installation.



- Lors du serrage des vis ou boulons, utilisez les outils appropriés et de la bonne taille, et conformez-vous au couple spécifié pour la pièce. Les boulons et les écrous risquent de se desserrer et de tomber s'ils ne sont pas bien serrés, causant ainsi des dommages.



- Lorsque vous retirez un connecteur du véhicule, enlevez le verrouillage qui retient le corps principal du connecteur au lieu de tirer le câble. Cela prévient les ruptures de câble, etc.

|   |   |
|---|---|
|  | <ul style="list-style-type: none"> <li>Assurez-vous de raccorder correctement le connecteur et la borne. Cela permet d'éviter une mauvaise connexion</li> </ul>   |
|  | <ul style="list-style-type: none"> <li>Lors de l'acheminement du faisceau (de fils), attachez les fils au faisceau de câblage du véhicule. Ceci empêche le faisceau de s'emmêler ou d'émettre des bruits anormaux.</li> </ul>   |
|  | <ul style="list-style-type: none"> <li>Lorsque vous connectez et déconnectez les pièces, ou installez et retirez les garnitures de finition, etc., veillez à ne pas laisser le faisceau être accroché ou tiré de l'arrière. Cela protège contre les courts-circuits et les ruptures de fils.</li> </ul> |
|  | <ul style="list-style-type: none"> <li>Veillez à ne pas tirer avec force le faisceau de câblage du véhicule. Cela évitera le débranchement du connecteur et la rupture ou l'endommagement des fils.</li> </ul>  |
|  | <ul style="list-style-type: none"> <li>Après l'installation du câblage, effectuez un contrôle de fonctionnement sur les pièces nouvellement installées avant le réassemblage. Ceci permet d'éviter les erreurs de câblage.</li> </ul>   |

## LEGACY / OUTBACK

### AVANT DE COMMENCER L'INSTALLATION

1. Appliquer fermement le frein de stationnement et placer le levier sélecteur en position N.
2. Pour les modèles avec sièges à commande électrique, déplacer les sièges dans la position la plus avancée avant de débrancher le câble négatif de la batterie.

### DÉBRANCHER LA BORNE DE LA BATTERIE

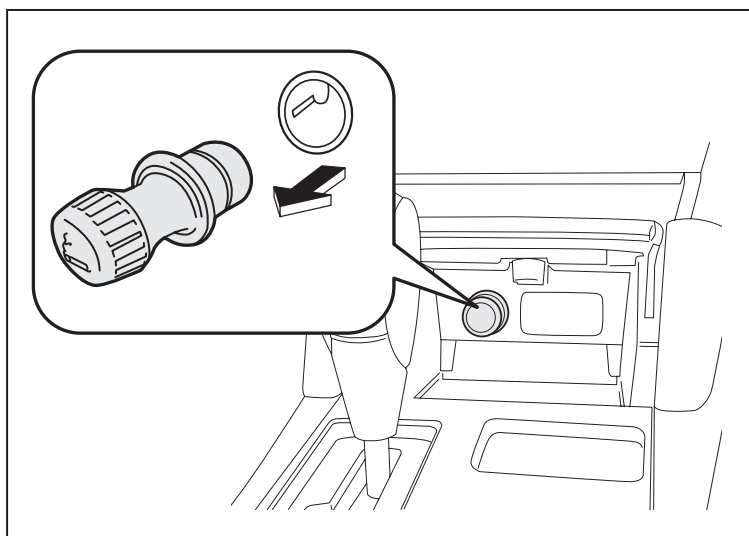
1. Ouvrir le capot et débrancher le câble négatif de la batterie.




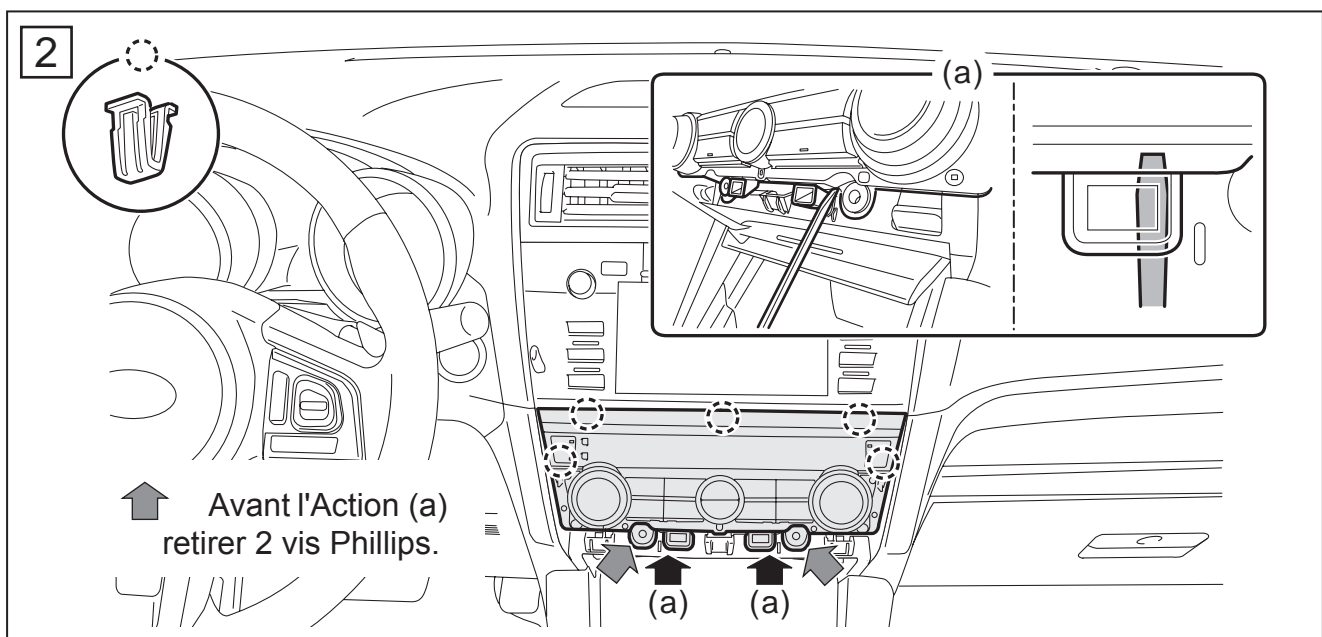
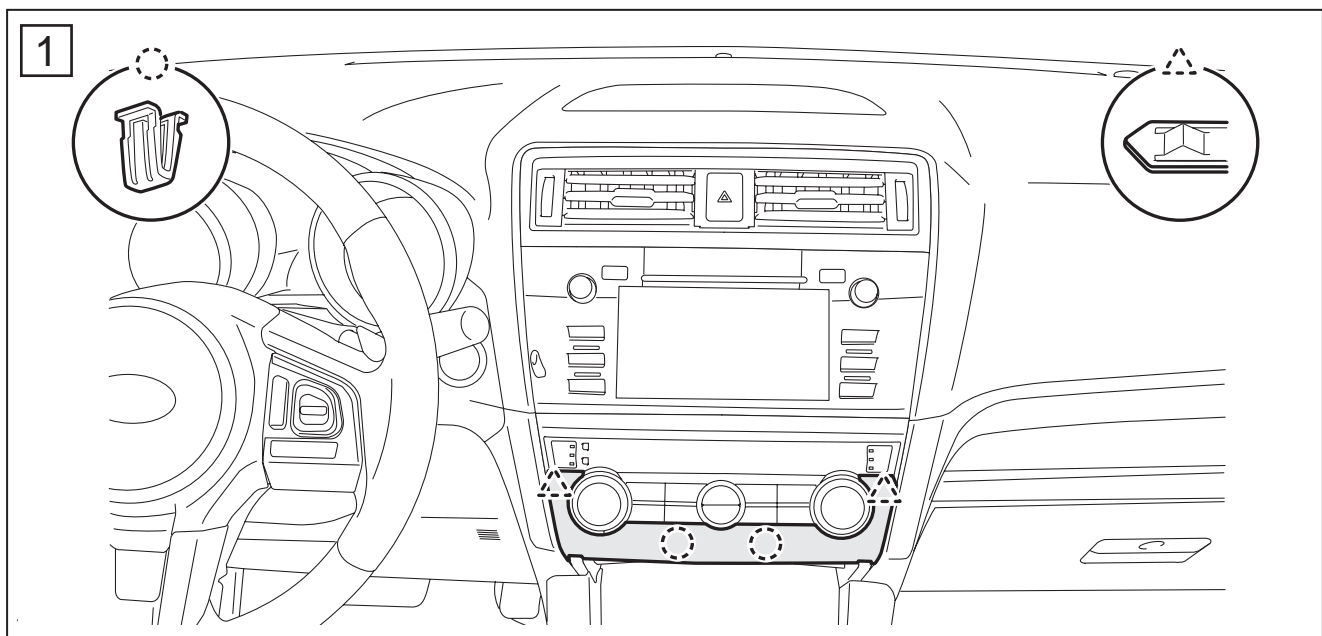
Suivre les instructions du manuel d'entretien le plus récent lors du branchement ou du débranchement du câble négatif de la batterie.

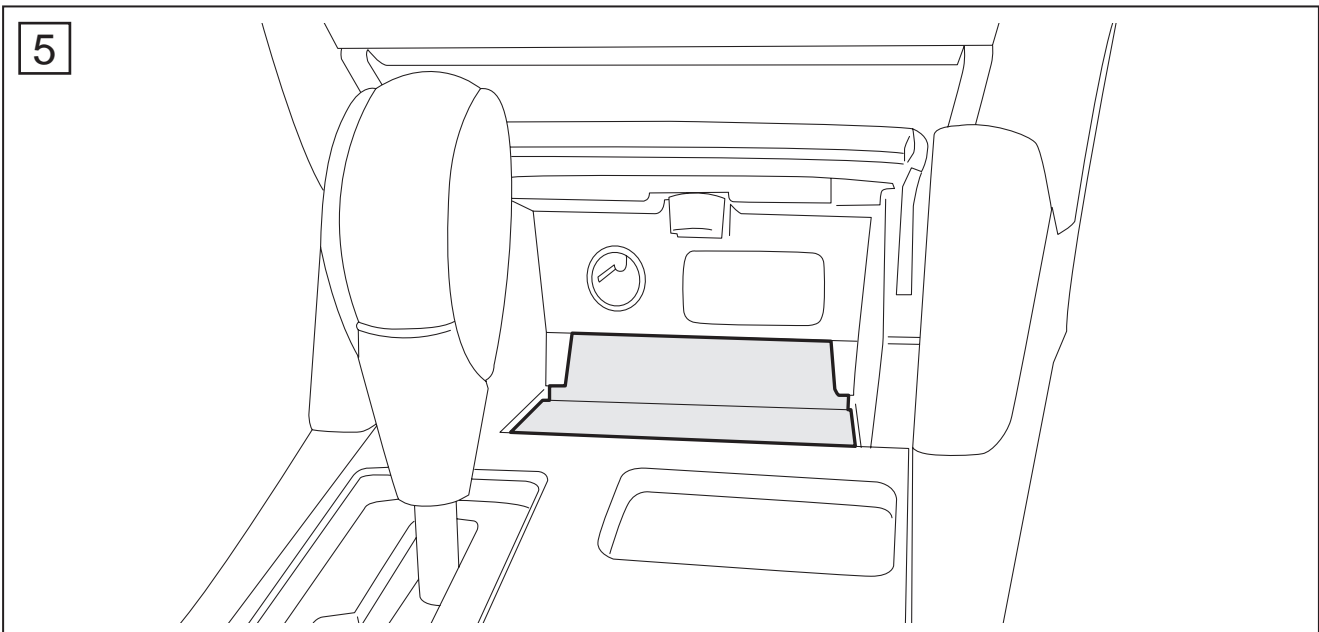
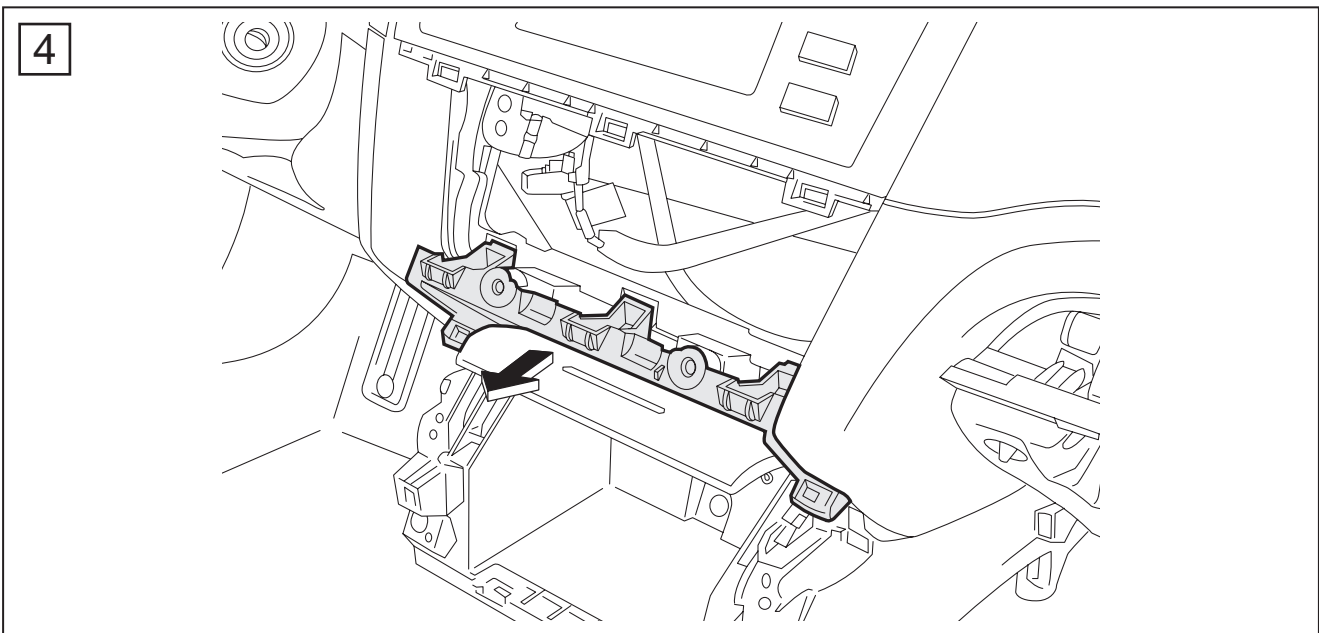
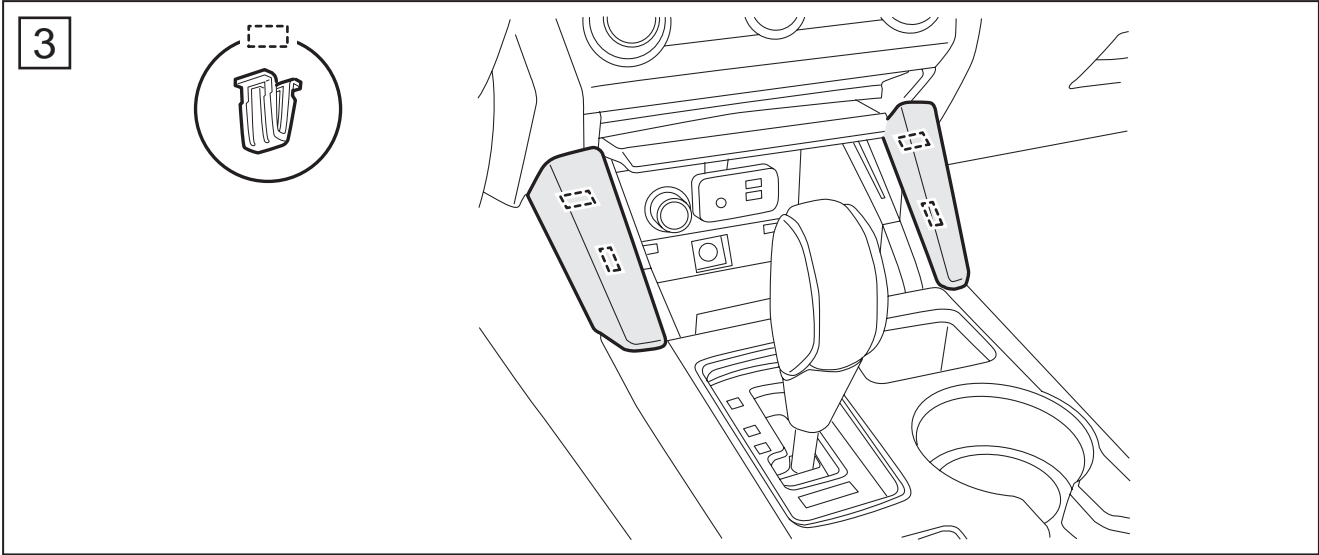
# INSTALLATION DE L'ALLUME-CIGARETTE (REMPLECE LA PRISE POUR ACCESSOIRES)

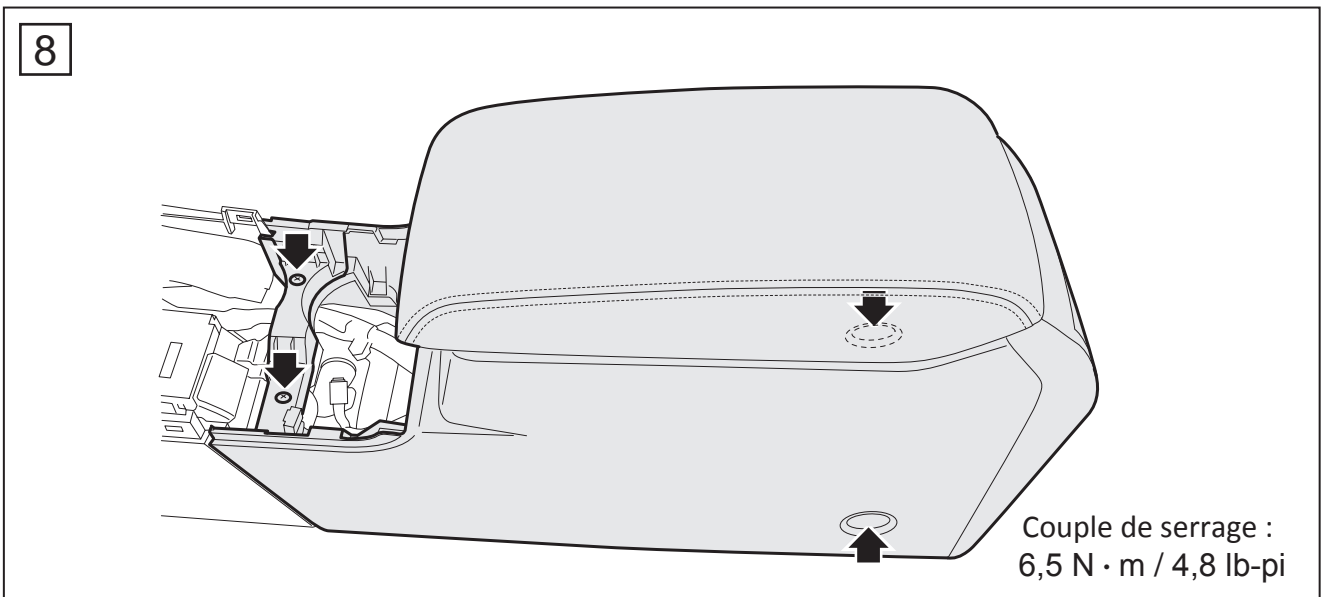
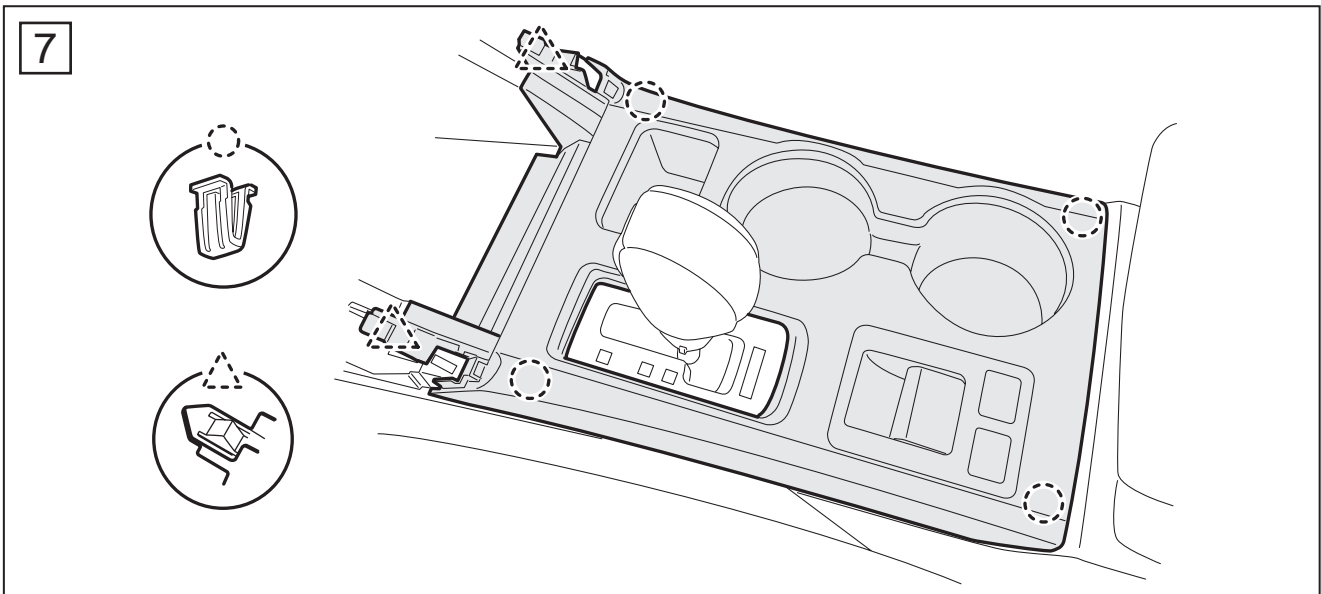
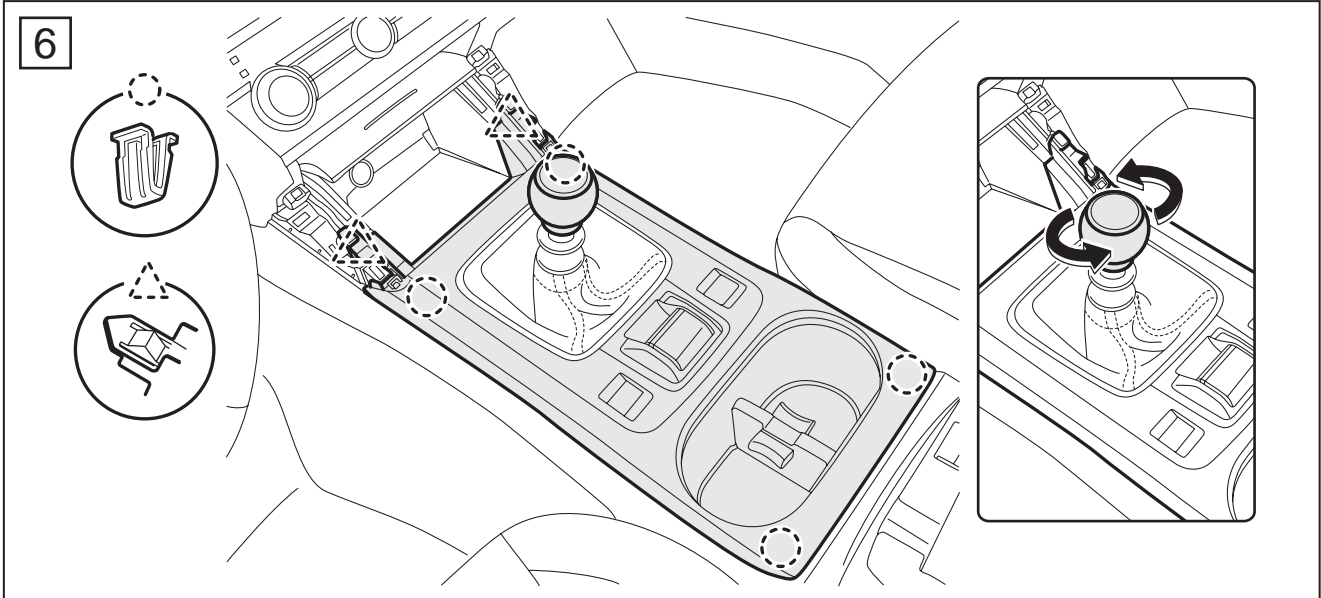
## 1. Dépose des pièces associées

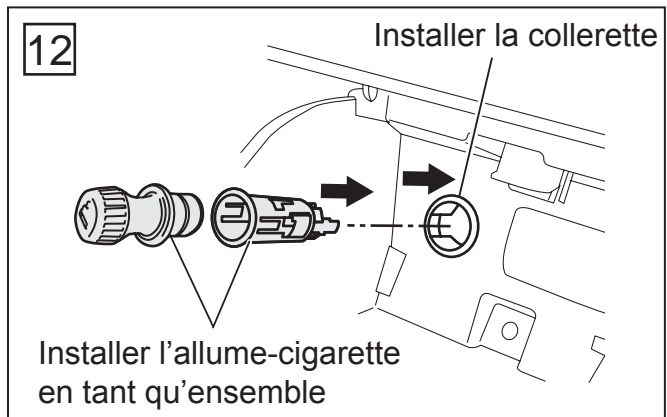
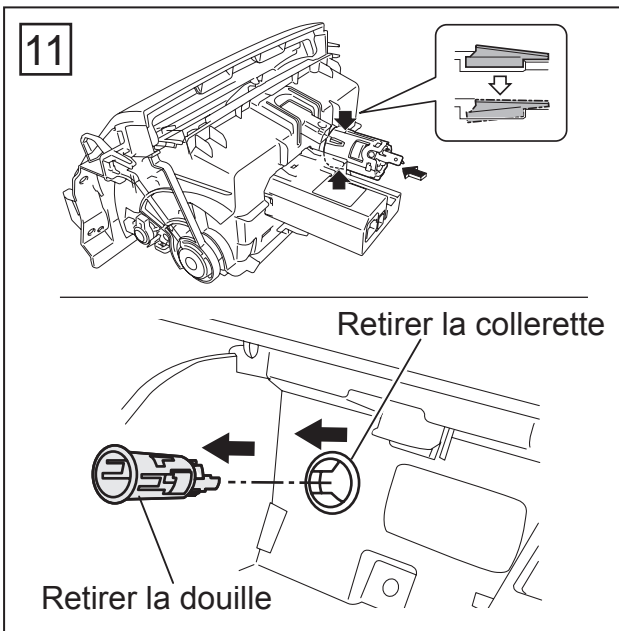
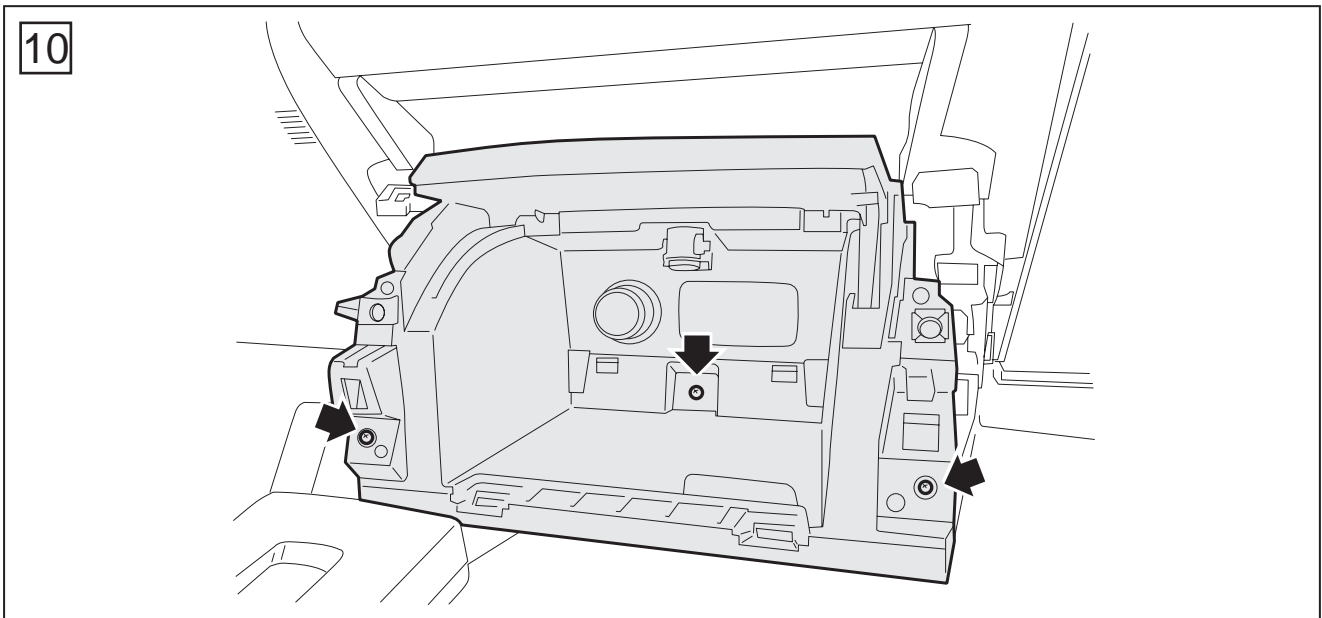
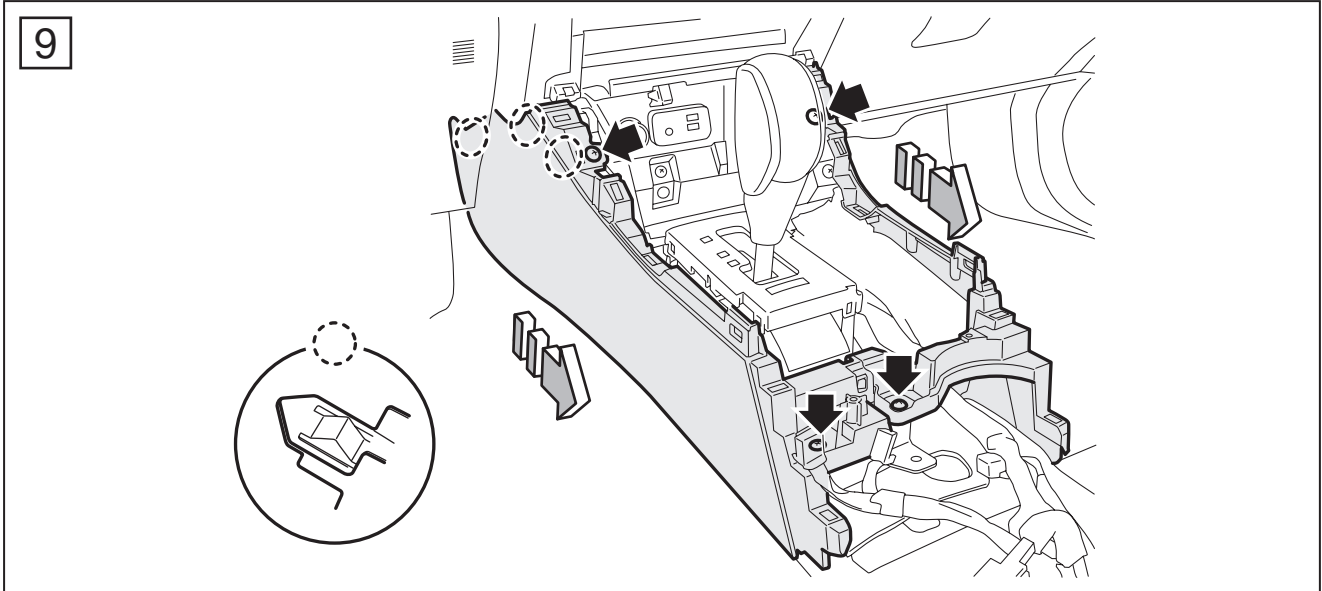


 - Pour la dépose, enrober le tournevis avec un ruban de vinyle pour éviter d'égratigner les panneaux décoratifs.









Réinstaller les pièces déposées

# IMPREZA, XV / Crosstrek / Crosstrek HYBRID

## 1. AVANT DE COMMENCER L'INSTALLATION

- Appliquer fermement le frein de stationnement et placer le levier sélecteur en position N.
- Pour les modèles avec sièges à commande électrique, déplacer les sièges dans la position la plus avancée avant de débrancher le câble négatif de la batterie.

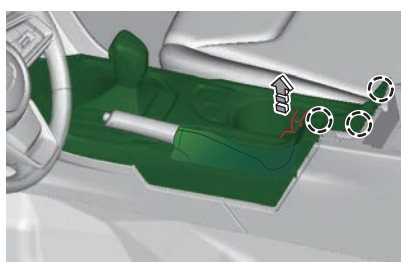
### 1-1. Débrancher la borne de la batterie

- (1) Ouvrir le capot et débrancher le câble négatif de la batterie.



Suivre les instructions du manuel d'entretien le plus récent lors du branchement ou du débranchement du câble négatif de la batterie.

Illustration 1



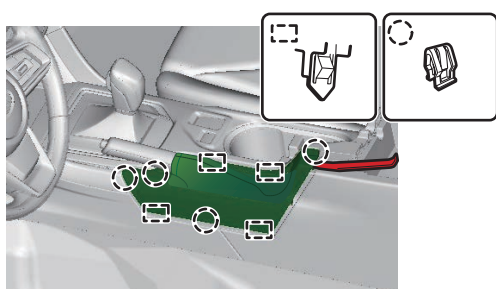
## 2. INSTALLATION DE L'ALLUME-CIGARETTE

(REPLACE LA PRISE POUR ACCESSOIRES)

### 2-1. Dépose des pièces associées

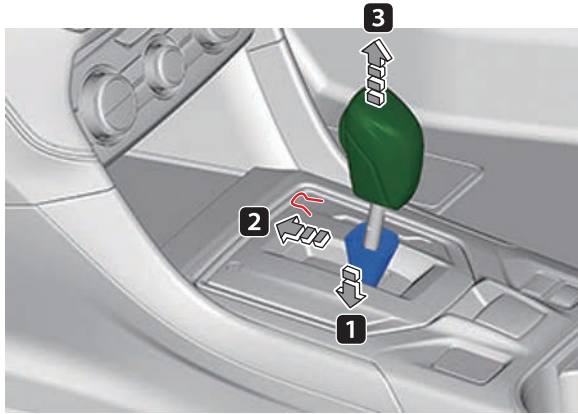
- (1) Soulever le porte-gobelet et retirer les agrafes situées vers l'arrière du couvercle - portion avant (modèles avec frein à main) (Illustration 1).

Illustration 2



- (2) Retirer le soufflet de frein à main (modèles avec un frein à main) (Illustration 2)

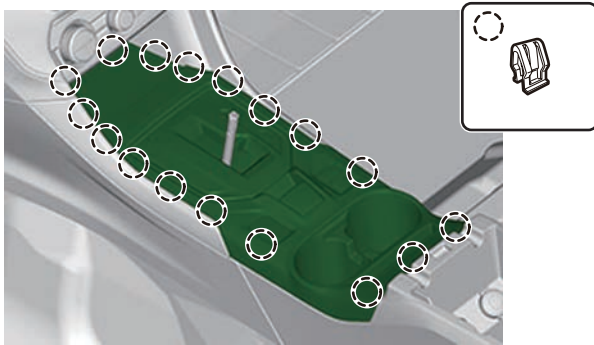
Illustration 3



(3) Retirer le pommeau du levier sélecteur (Illustration 3)

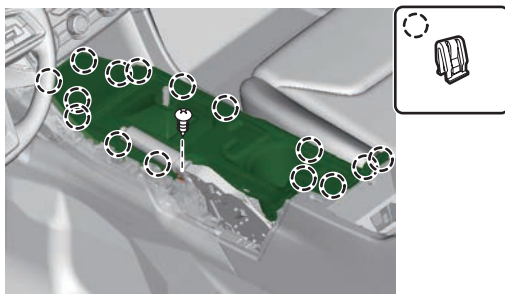
- ① Tirer le soufflet vers le bas (pour les modèles à soufflet) ou la fixation de couvercle (bte Auto) (pour les modèles de type à glissière) verticalement dans la direction **1**.
  - ② Retirer l'agrafe en la tirant vers l'avant dans la direction **2**.
  - ③ Retirer l'ensemble avec pommeau **3**.
- (4) Retirer le pommeau de levier de vitesses (modèle à boîte manuelle).

Illustration 4



(5) Retirer le couvercle - portion avant (modèles avec EPB (Illustration 4).

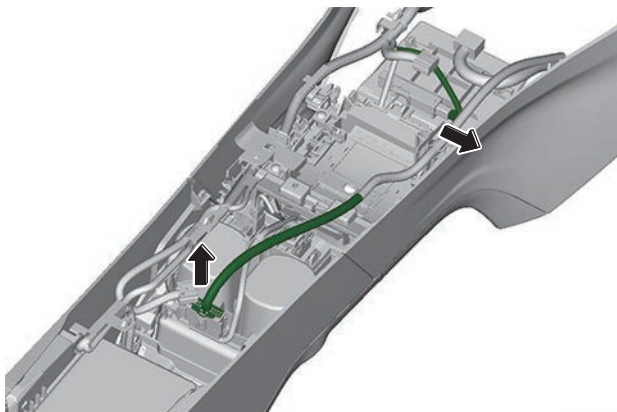
Illustration 5



(6) Retirer le couvercle - portion avant (modèles avec frein à main (Illustration 5).



Illustration 6

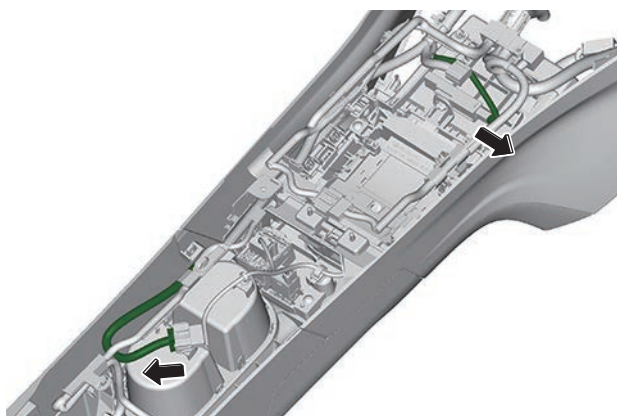


(7) Sortir le connecteur de faisceau (modèles avec EPB (Illustration 6)).

**⚠ AVERTISSEMENT**

Pour les modèles avec système à télédéverrouillage et démarrage à bouton-poussoir, une antenne intérieure est située dans le côté intérieur du plateau INFÉRIEUR central. Faites attention de ne pas endommager le faisceau lorsque vous retirez le couvercle - portion avant.

Illustration 7



(8) Sortir le connecteur de faisceau (modèles avec frein à main (Illustration 7)).

**⚠ AVERTISSEMENT**

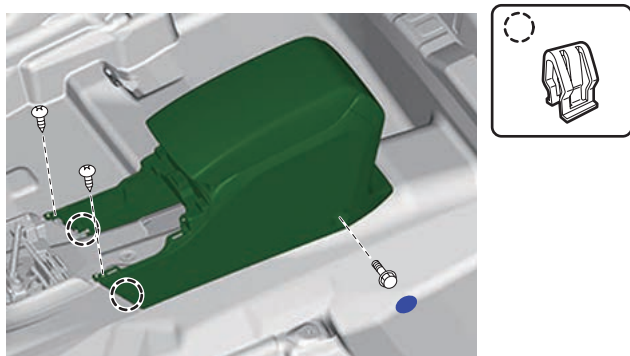
Pour les modèles avec système à télédéverrouillage et démarrage à bouton-poussoir, une antenne intérieure est située dans le côté intérieur du plateau INFÉRIEUR central. Faites attention de ne pas endommager le faisceau lorsque vous retirez le couvercle - portion avant.

(9) Retirer le tapis - plateau central et plateau INFÉRIEUR central.

**⚠ AVERTISSEMENT**

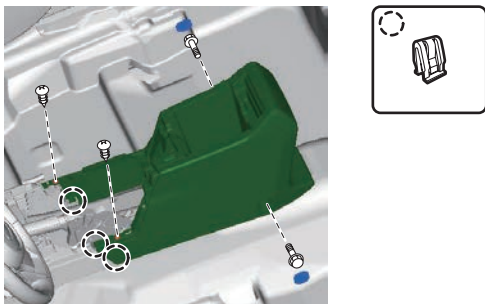
Le tapis pourrait s'endommager si vous retirez le tapis du plateau central en premier. Assurez-vous de retirer le tapis du plateau central et du plateau INFÉRIEUR central ensemble.

Illustration 8



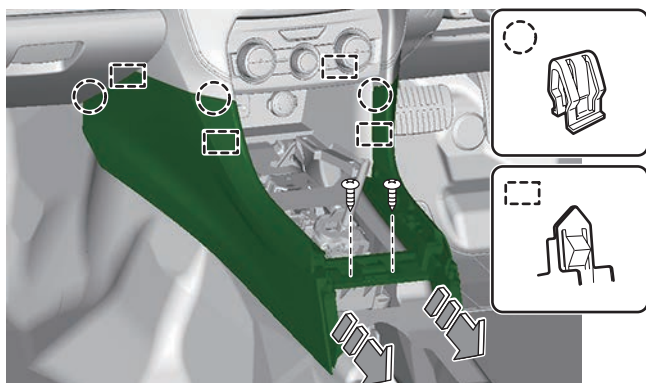
(10) Déposer la boîte de console (modèles avec EPB) (Illustration 8)

Illustration 9



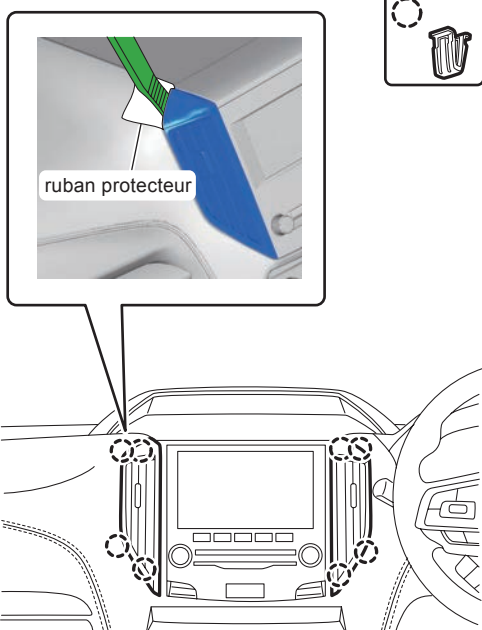
(11) Déposer la boîte de console (modèles avec frein à main (Illustration 9)

Illustration 10



(12) Retirer le panneau central INFÉRIEUR du tableau de bord (Illustration 10).

Illustration 11



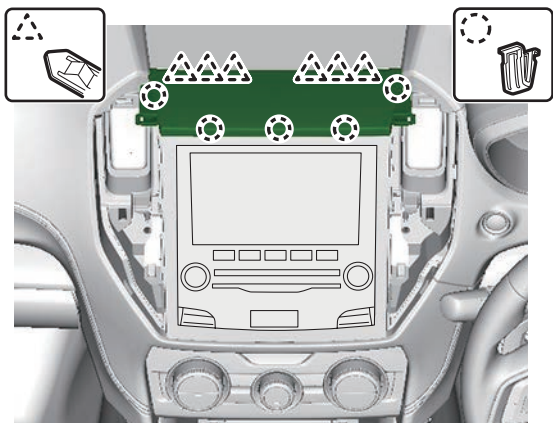
(13) Fixer un ruban protecteur au tableau de bord (pour les modèles avec système audio ou de navigation) (Illustration 11).

(14) Retirer la grille de ventilation CENTRALE (pour les modèles avec système audio ou de navigation) (Illustration 11).

**⚠ AVERTISSEMENT**

Afin d'éviter d'endommager la grille de ventilation, envelopper l'outil de dépose avec un ruban protecteur ou un chiffon et retirez la grille en appuyant l'outil de dépose contre le côté du tableau de bord.

Illustration 12



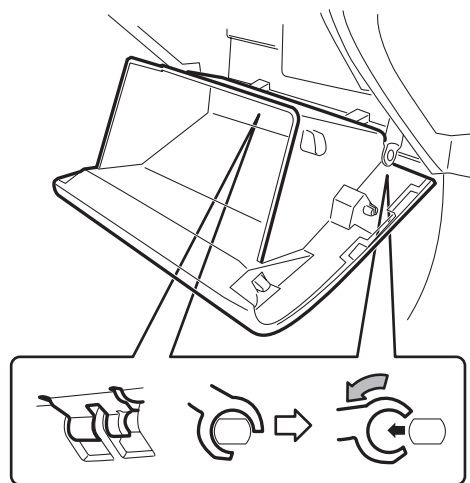
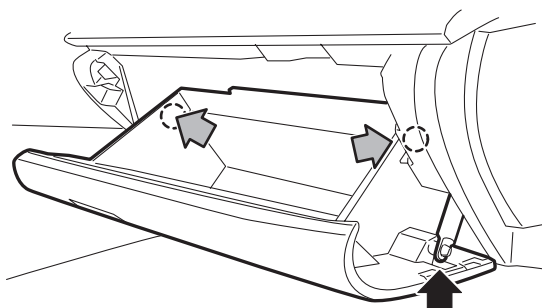
(15) Retirer le panneau - partie centrale supérieure (pour les modèles avec système audio ou de navigation) (Illustration 12).

Illustration 13



(16) Retirer le système audio ou de navigation (pour les modèles avec système audio ou de navigation) (Illustration 13).

Illustration 14



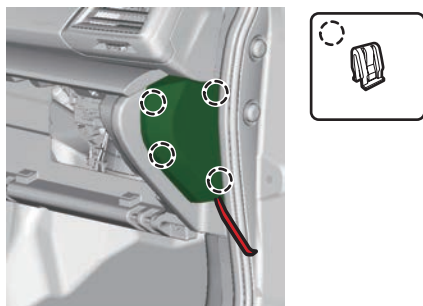
(17) Retirer la boîte à gants (modèle à climatisation commande manuelle) (illustration 14).

Illustration 15



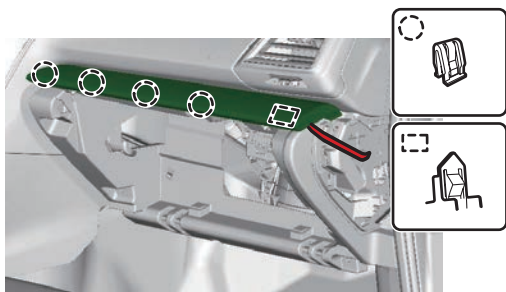
(18) Retirer le couvercle - portion avant, côté passager (modèles avec climatisation à commande manuelle) (Illustration 15).

Illustration 16



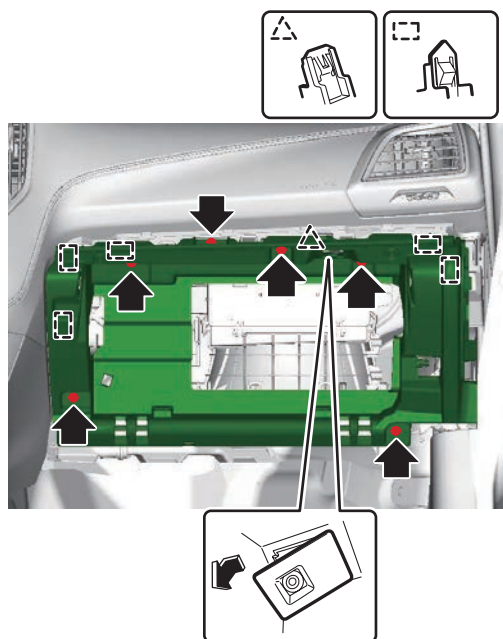
(19) Retirer le couvercle, côté droit du tableau de bord (modèle à climatisation à commande manuelle) (illustration 16).

Illustration 17



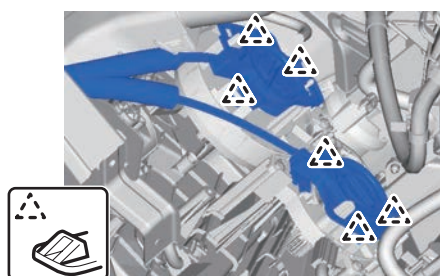
(20) Retirer la garniture - panneau côté passager (modèle à climatisation commande manuelle) (illustration 17)

Illustration 18



(21) Retirer le panneau arrière - boîte à gants (modèle à climatisation commande manuelle) (illustration 18)

Illustration 19

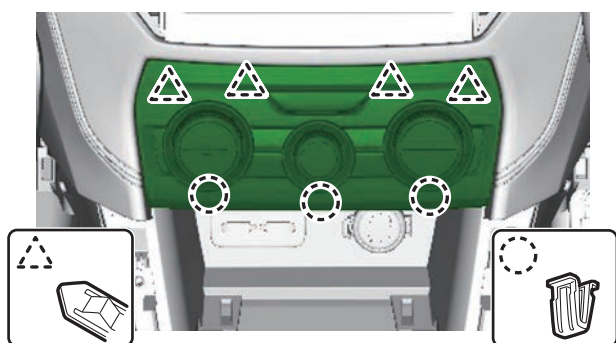


(22) Débrancher le câble de mode et le câble de température (modèle à climatisation à commande manuelle) (illustration 19).

**⚠ AVERTISSEMENT**

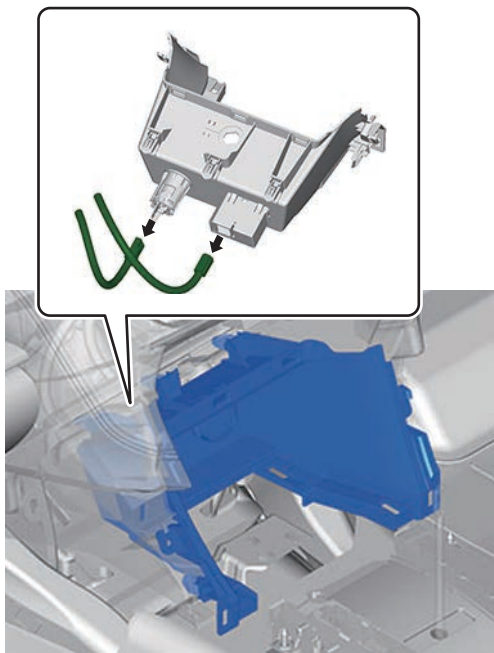
Vérifiez la position du cadran avant de débrancher les câbles.

Illustration 20



(23) Poussez par-dessus sur l'unité de commande de chauffage et retirez-la (Illustration 20).

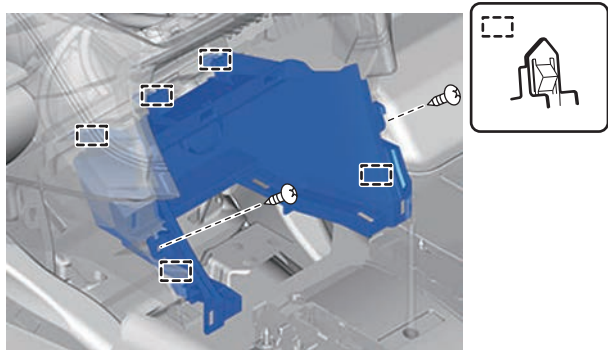
Illustration 21



(24) Débrancher le connecteur USB (Illustration 21).

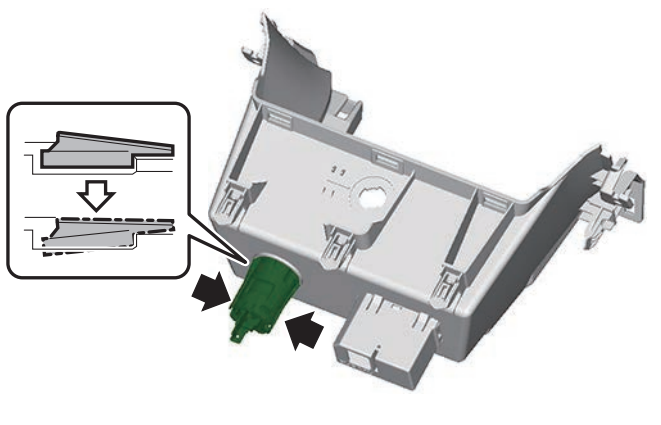
(25) Débrancher le connecteur d'alimentation blanc (2 polarités) de la prise d'accessoires (Illustration 21).

Illustration 22



(26) Retirer le plateau central SUPÉRIEUR (Illustration 22).

Illustration 23

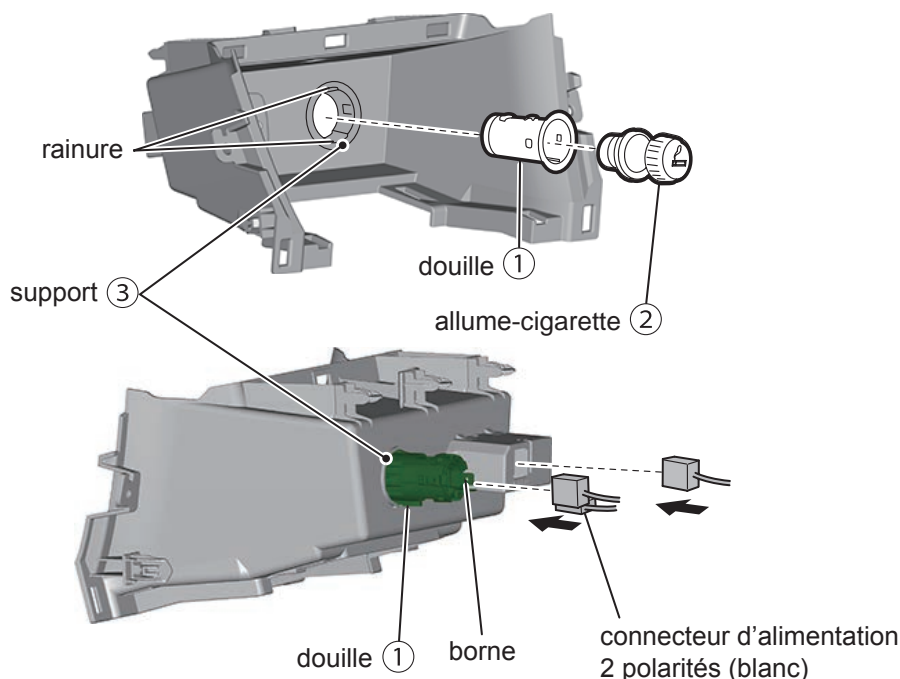


(27) À l'aide d'un tournevis plat, appuyez sur les 2 griffes du support (noir) fixé au plateau central SUPÉRIEUR et retirer la prise pour accessoires (Illustration 23).

## 2-2. Installation des pièces associées

- (1) Installer la douille ① le long de la rainure du support (noir) ③ attaché au plateau central SUPÉRIEUR. S'assurer que le support ③ et l'orifice pour la douille ① sont ajustés fermement (Illustration 24).
- (2) Confirmer l'ajustement de la douille ① et insérer l'allume-cigarette ② dans la douille ①.
- (3) Raccorder fermement le connecteur d'alimentation (2 polarités) à la borne de la douille.
- (4) Raccorder le connecteur USB.
- (5) Installer les pièces associées dans l'ordre inverse de la dépose.

Illustration 24



## 2-3. Vérification du fonctionnement

- (1) Brancher la batterie et déplacer le levier sélecteur à la position P. Mettre le contact/bouton de démarrage à la position ACC et vérifier que l'allume-cigarette fonctionne normalement.
- (2) Vérifier le fonctionnement des autres pièces déposées. Régler l'horloge et les paramètres du système audio, etc., et terminer la procédure en nettoyant le véhicule.

# ASCENT

## AVANT DE COMMENCER L'INSTALLATION

1. Appliquer fermement le frein de stationnement et placer le levier sélecteur en position N.
2. Pour les modèles avec sièges à commande électrique, déplacer les sièges dans la position la plus avancée avant de débrancher le câble négatif de la batterie.

## DÉBRANCHER LA BORNE DE LA BATTERIE

1. Ouvrir le capot et débrancher le câble négatif de la batterie.



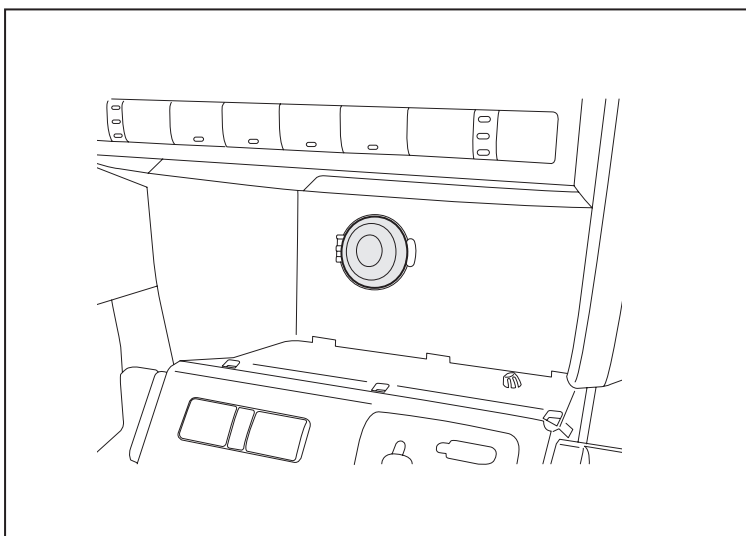
Suivre les instructions du manuel d'entretien le plus récent lors du branchement ou du débranchement du câble négatif de la batterie.

## INSTALLATION DE L'ALLUME-CIGARETTE (REMPLE LA PRISE POUR ACCESSOIRES)

1. Dépose des pièces associées

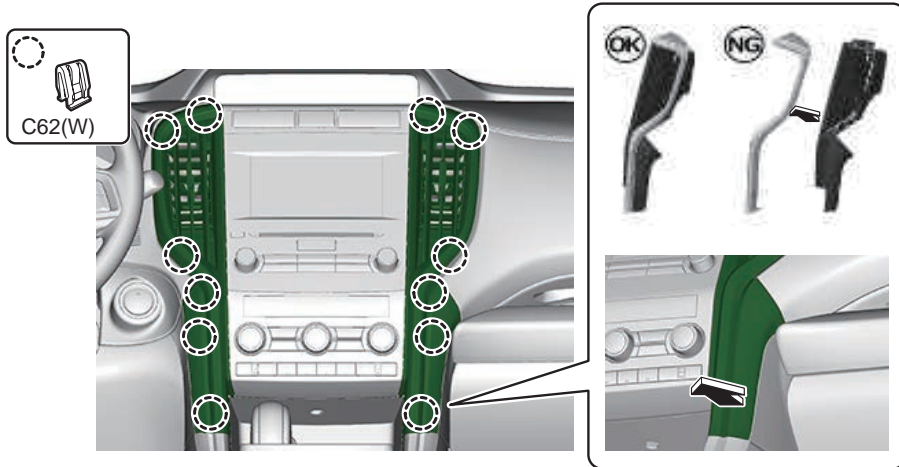


Pour la dépose, enrober le tournevis avec un ruban de vinyle pour éviter d'égratigner les panneaux décoratifs.





1

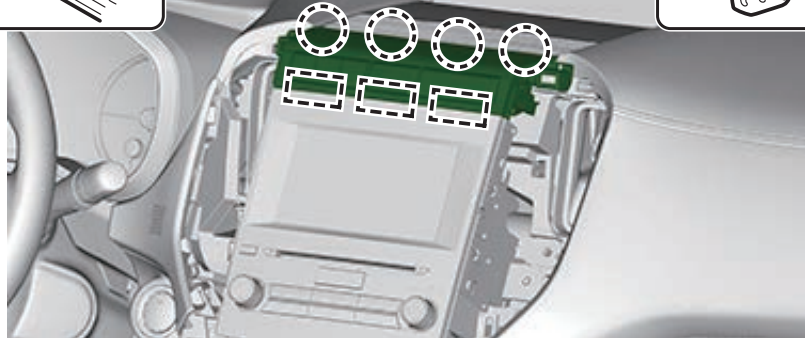
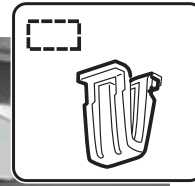
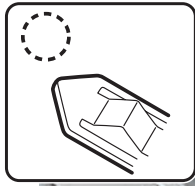


Déposer avec soin la garniture de bouche d'air de chaque côté de la radio. Utiliser un outil de garniture pour la déposer en commençant par le bas, tel qu'illustré.

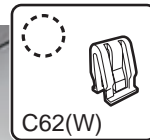
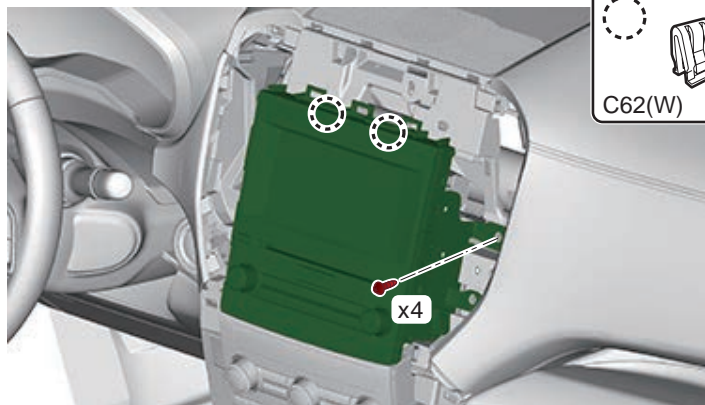
Suivre les directives du manuel d'entretien du véhicule pour la dépose complète.



2

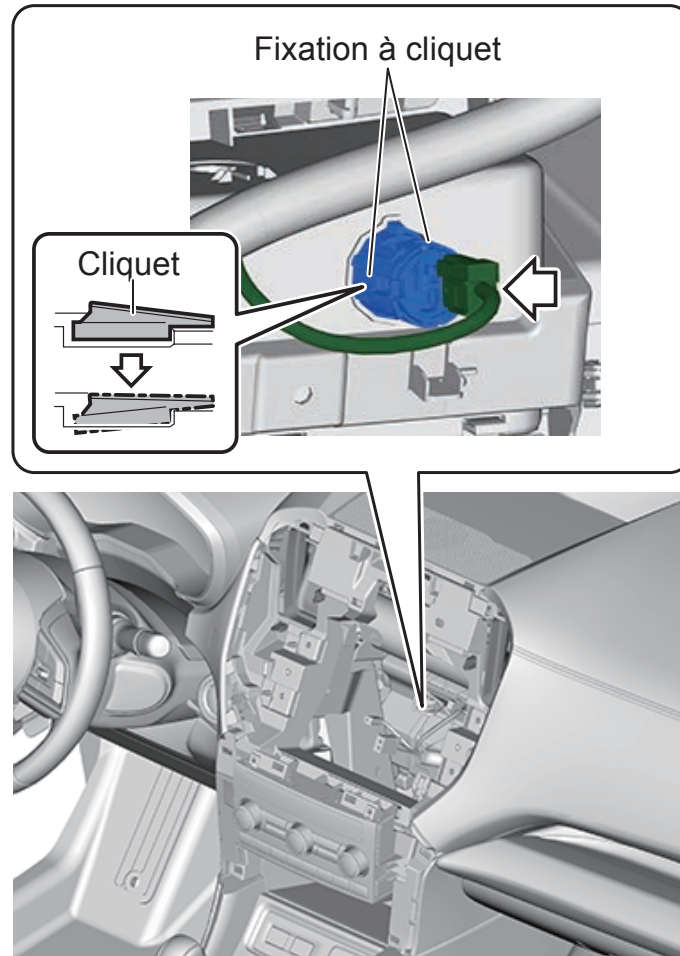


3

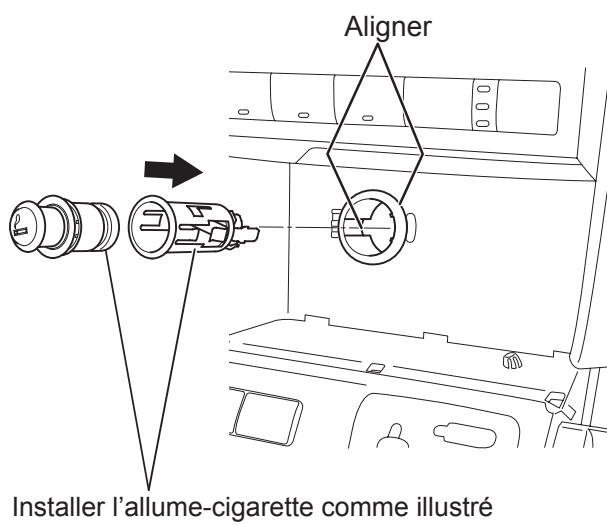


Couple de serrage :  
1,8 N·m / 1,3 pi-lb

4



5



- Réinstaller les pièces déposées
- Rebrancher la batterie
- Déplacer le levier sélecteur de la position P à N

# FORESTER

## AVANT DE COMMENCER L'INSTALLATION

1. Appliquer fermement le frein de stationnement et placer le levier sélecteur en position N.
2. Pour les modèles avec sièges à commande électrique, déplacer les sièges dans la position la plus avancée avant de débrancher le câble négatif de la batterie..

## DÉBRANCHER LA BORNE DE LA BATTERIE

1. Ouvrir le capot et débrancher le câble négatif de la batterie.



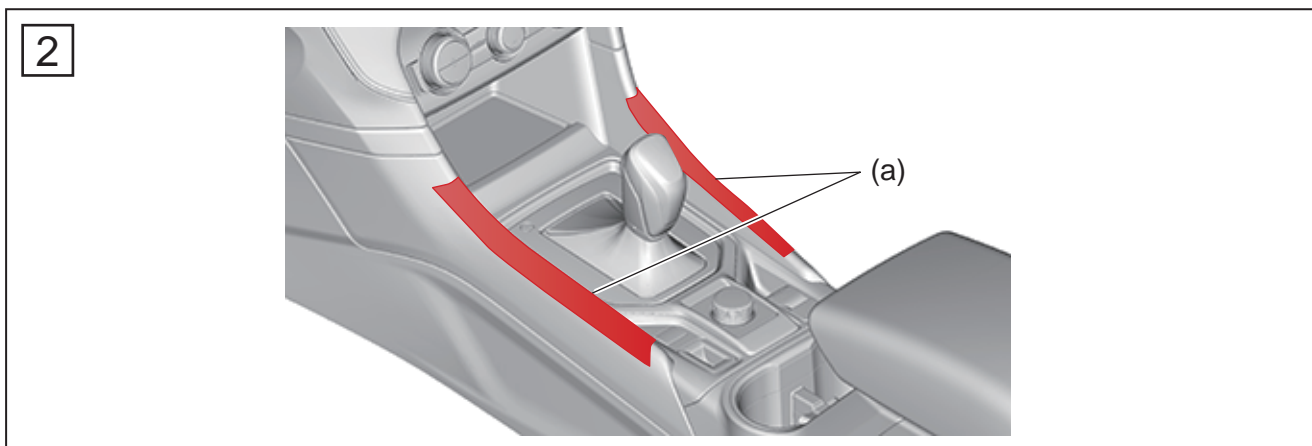
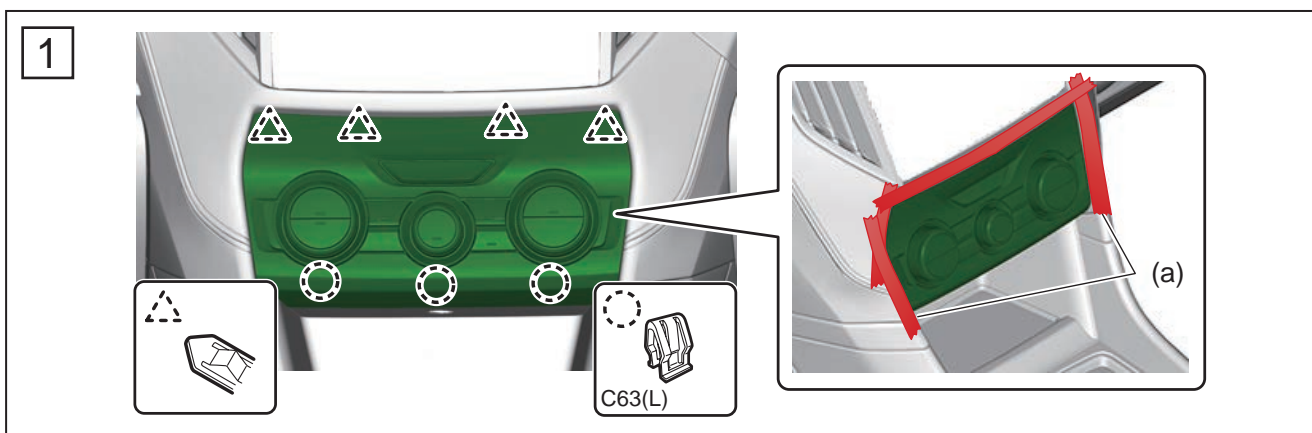
Suivre les instructions du manuel d'entretien le plus récent lors du branchement ou du débranchement du câble négatif de la batterie.

## INSTALLATION DE L'ALLUME-CIGARETTE (REMPLECE LA PRISE POUR ACCESSOIRES)

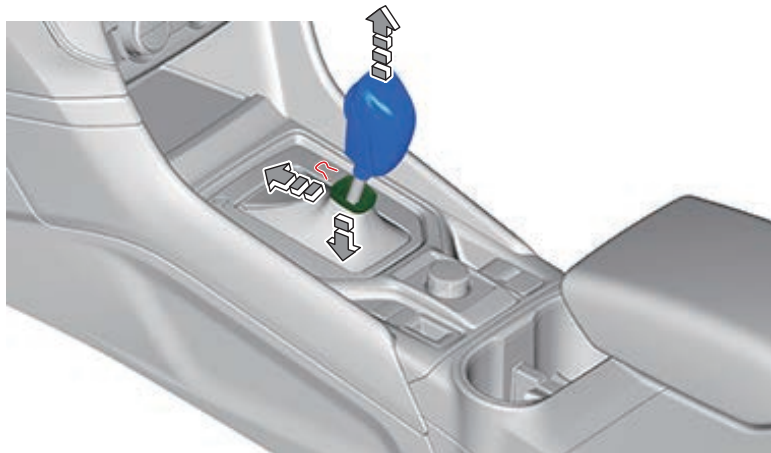
1. Dépose des pièces associées



Pour la dépose, enrober le tournevis avec un ruban de vinyle pour éviter d'égratigner les panneaux décoratifs.



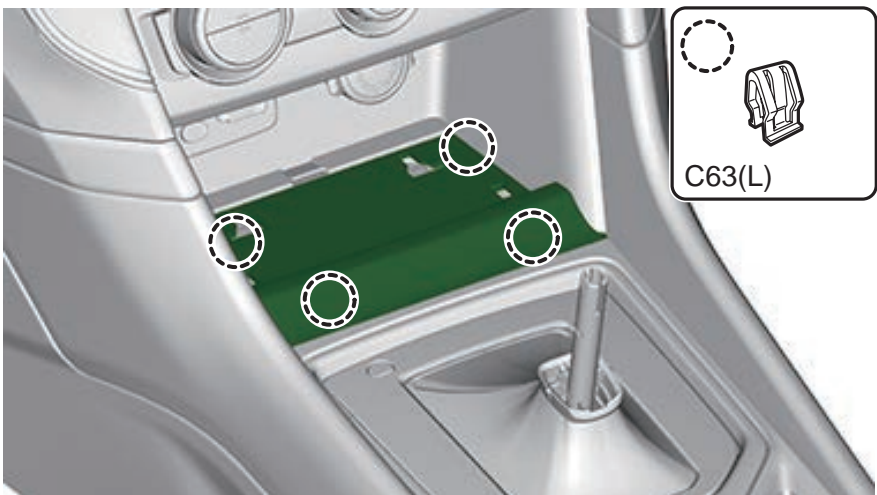
3



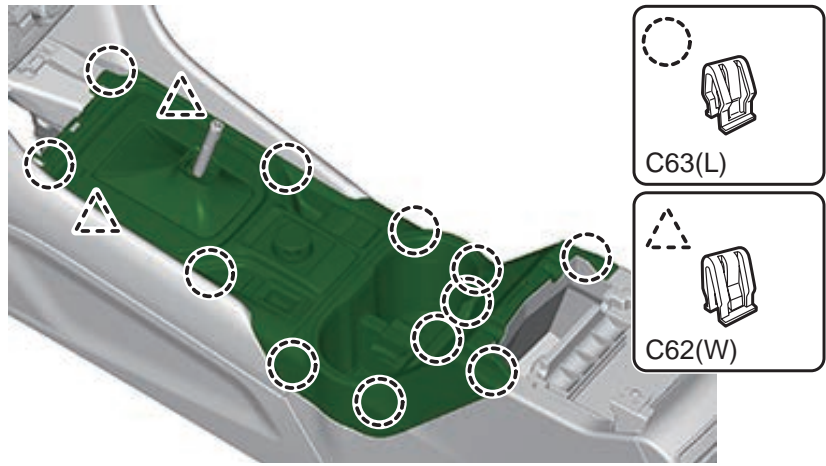
4



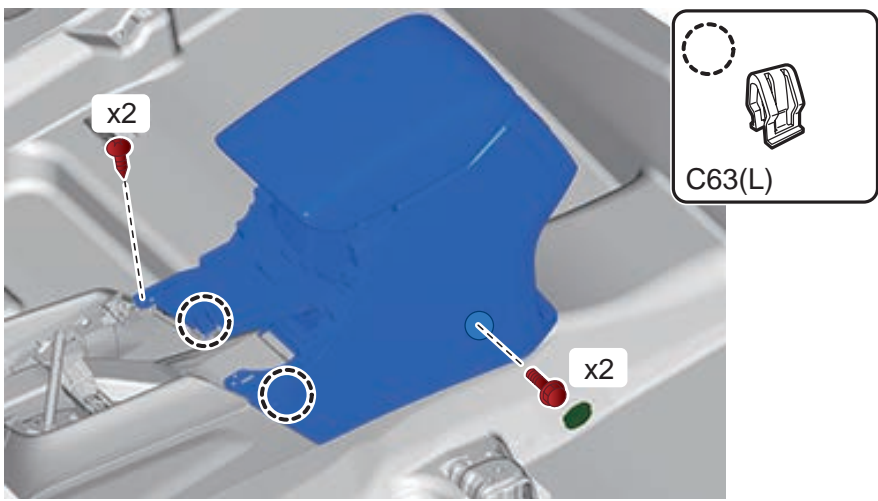
5



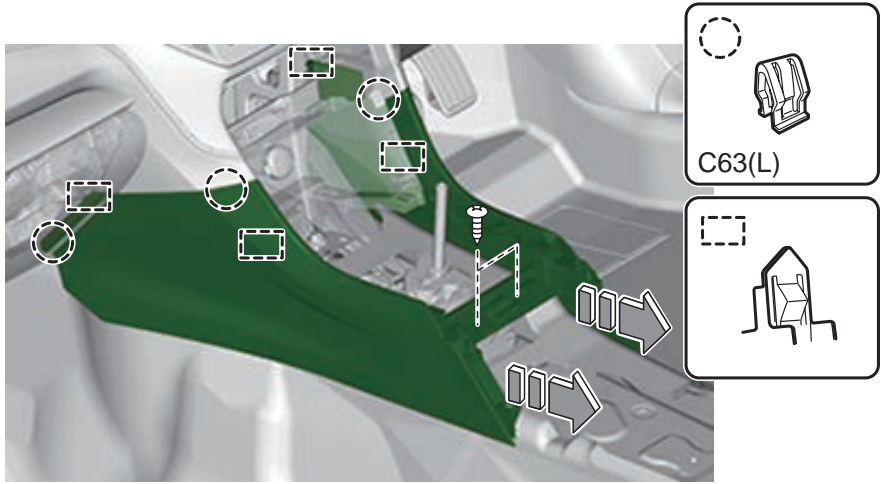
6



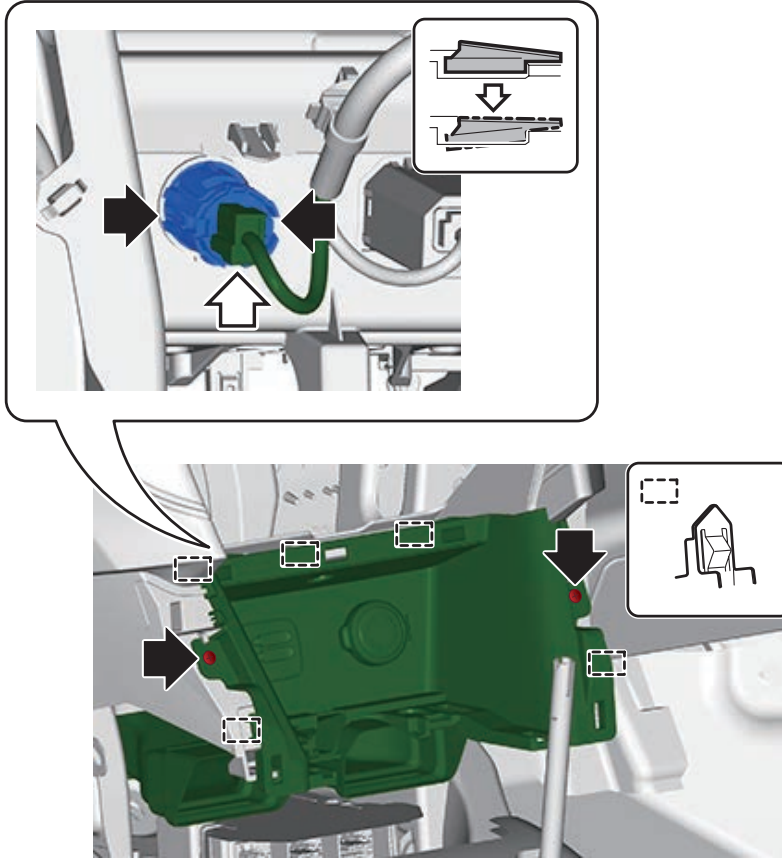
7



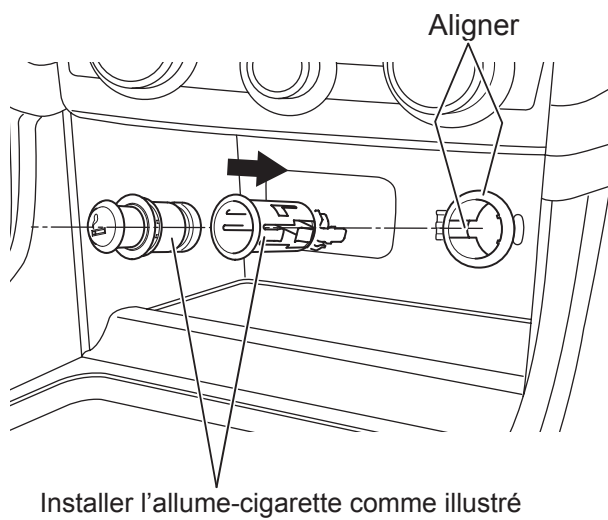
8



9



10



- Réinstaller les pièces déposées
- Rebrancher la batterie
- Déplacer le levier sélecteur de la position P à N

| Contenu de révision |   |         |
|---------------------|---|---------|
| △                   | Contenu   | Date    |
| △01                 |   |         |
| △02                 | Procédure pour Impreza ajoutée  | 10/2016 |
| △03                 | Procédure pour ASCENT ajoutée   | 1/2018  |
| △04                 | Procédure pour FORESTER ajoutée   | 7/2018  |
| △05                 | Ajout d'un avertissement pour les modèles à essence / HEV                           | 9/2018  |
| △06                 | Modification de la procédure pour débrancher et/ou brancher la borne de la batterie | 11/2018 |